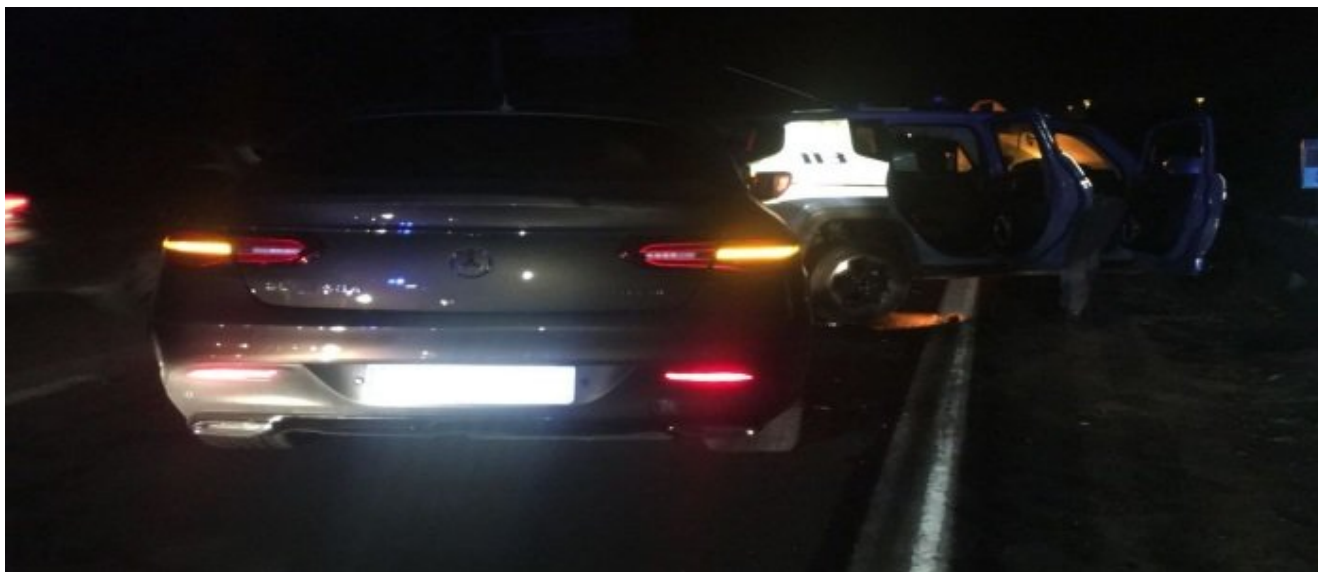


# Volante della polizia ferma per prestare soccorso investita da Mercedes sulla ss101

Data: Invalid Date | Autore: Luigi Palumbo



**LECCE, 15 AGOSTO-** Una volante della Polizia di Stato, con a bordo tre poliziotti che si erano fermati per prestare aiuto a due donne rimaste in panne con l'auto, è stata investita da una Mercedes che percorreva la ss101 che da Gallipoli conduce a Lecce. Fortunatamente solo lievi ferite per tre poliziotti. [MORE]

Nella tarda serata di ieri 14 agosto, una pattuglia del Reparto Prevenzione Crimine di Lecce, era stata inviata per prestare soccorso ad un'auto rimasta in panne, all'altezza di una curva e in una posizione "pericolosa" per gli altri veicoli di passaggio.

Giunti sul posto gli agenti, hanno prontamente prestato assistenza alle due occupanti, spostato il veicolo mettendolo in posizione di sicurezza per non creare fastidio alla circolazione e contattato un carro attrezzi per la rimozione.

In attesa del mezzo di soccorso, per segnalare la situazione di pericolo ai mezzi che sopraggiungevano, i poliziotti, con il mezzo di servizio, con accesi i segnali luminosi di emergenza di colore blu, si sono spostati indietro di circa un centinaio di metri.

Poco dopo è sopraggiunta una Mercedes condotta da un 45enne originario della provincia di Napoli e residente a Bergamo, forse a causa della velocità sostenuta, ha centrato in pieno la volante, fino a spostarla di 10 metri.

I tre poliziotti, malgrado l'impressionante contraccolpo subito, hanno prestato soccorso al conducente della Mercedes e gestito la viabilità, nel frattempo divenuta disordinata.

Subito dopo è sopraggiunta un'altra pattuglia del Reparto Prevenzione di Bari assieme alla Polizia

Locale e ai Carabinieri di Gallipoli, per i rilievi dell'incidente.

I tre poliziotti, accompagnati al pronto soccorso dell'ospedale di Gallipoli, se la sono cavata con 10 giorni di prognosi ognuno.

**Luigi Palumbo**

Fonte immagine: LecceNews24

---

Articolo scaricato da [www.infooggi.it](http://www.infooggi.it)

<https://www.infooggi.it/articolo/volante-della-polizia-ferma-per-prestare-soccorso-investita-da-mercedes-sulla-ss101/108267>

