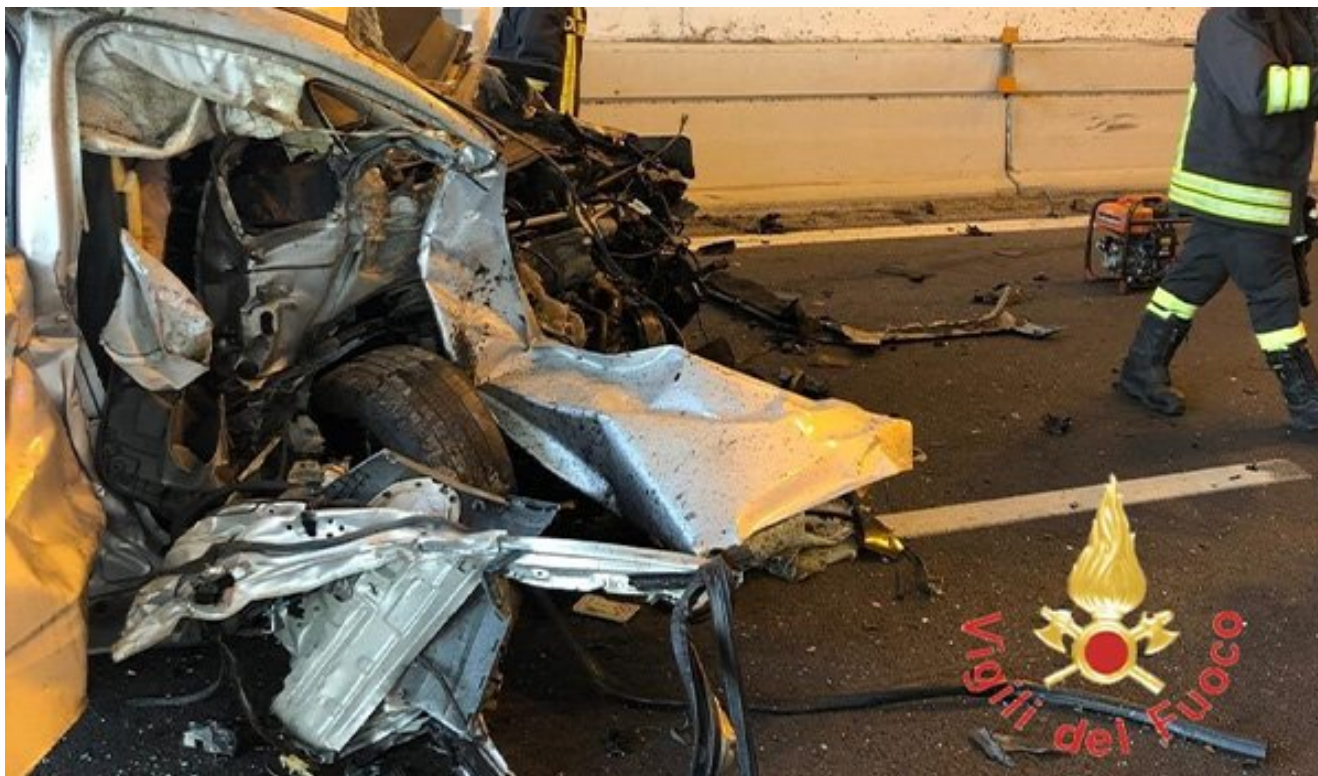


Tragedia sulla SS106 VarB: un morto nello schianto contro la galleria intervento dei Vvf

Data: Invalid Date | Autore: Redazione



Incidente stradale mortale sulla SS106 VarB tra Grotteria e Locri – Intervento dei Vigili del Fuoco

Reggio Calabria, 28 aprile 2025– La squadra dei Vigili del Fuoco del Comando Provinciale di Reggio Calabria, distaccamento di Siderno, è impegnata sulla Strada Statale 106 VarB, nel tratto compreso tra Grotteria e Locri, a seguito di un grave incidente stradale.

Una sola vettura coinvolta, una **Ford C-Max**, che per cause in corso di accertamento ha perso il controllo finendo la sua corsa contro l'ingresso della galleria Limbia. Il conducente, unico passeggero a bordo della vettura, è deceduto a seguito dell'impatto.

Sul posto sono intervenuti i Carabinieri per gli adempimenti di competenza, il personale sanitario del Suem118 e l'elisoccorso.

Le operazioni di soccorso e messa in sicurezza sono in atto.

Il tratto interessato dal sinistro è chiuso al transito sino al termine delle operazioni di soccorso e al ripristino delle normali condizioni di sicurezza della sede stradale.

