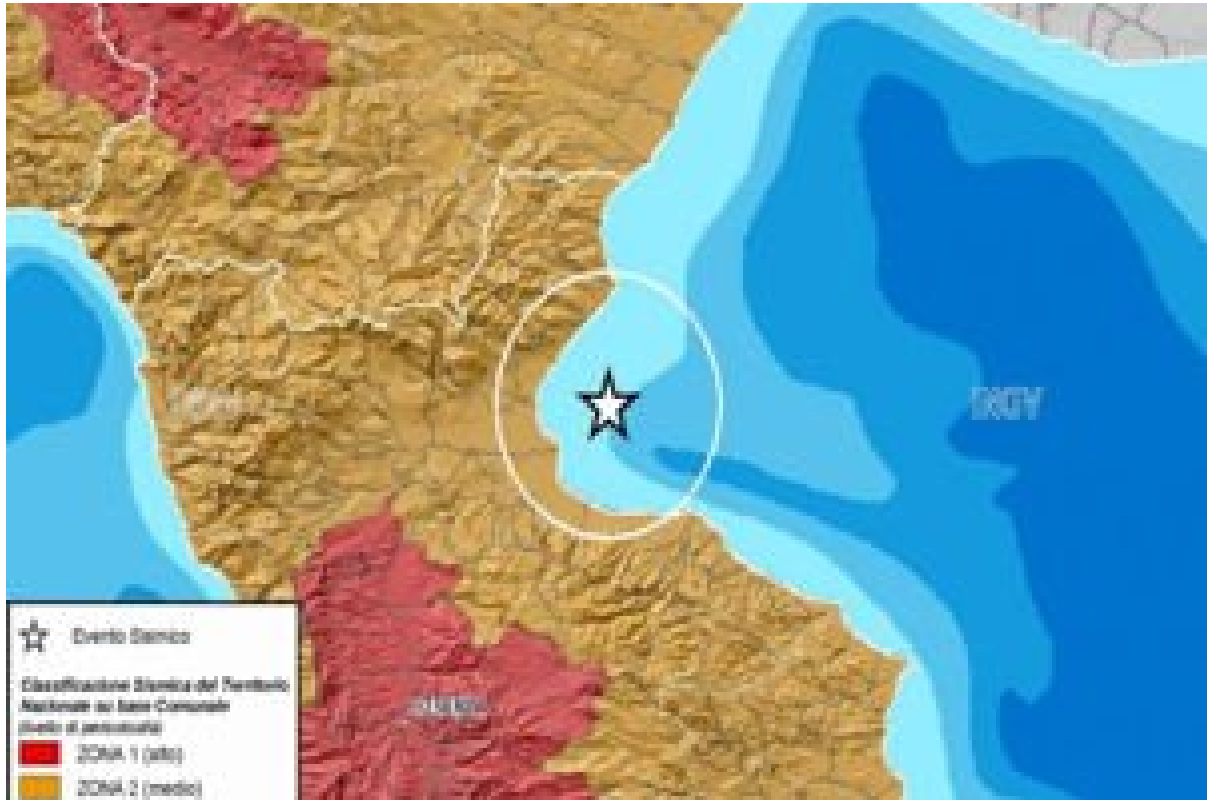


Terremoto, Paura nella Piana di Sibari (Cs), interessata da quattro scosse

Data: Invalid Date | Autore: Redazione Calabria



Cosenza, 22 settembre 2012 - La Piana di Sibari e' stata interessata da quattro scosse telluriche, mentre un quinto terremoto ha interessato il distretto del Pollino, soggetto da tempo ad un continuo sciame sismico.

Tra le 7 e le 8.30 di sabato mattina, quattro scosse si sono verificate al largo, a una profondità media di 9 km sotto il mar Ionio. I comuni più vicini all'epicentro, distanti solo qualche chilometro dal punto, risultano essere Villapiana, Trebisacce e Amendolara, ma il terremoto è stato percepito anche in altri paesi: secondo l'Istituto nazionale di geofisica e vulcanologia toccati dal fenomeno sono stati anche Corigliano Calabro, Francavilla marittima, Albidona, Rossano, Plataci, Cerchiara di Calabria, San Giorgio Albanese e Vaccarizzo albanese.

Nonostante le centinaia di scosse che hanno colpito negli ultimi mesi la vicina zona del Pollino, gli abitanti del distretto denominato "Piana di Sibari", sono comunque scesi in strada un po' per precauzione e un po' per paura. La magnitudo dei fenomeni è andata decrescendo, svegliando la popolazione con una scossa pari a 3.4 gradi della scala Richter, classificando i terremoti successivi con 2.3, 2.4 e 2.1. Come spesso accade nella provincia calabrese dei Cosenza, le scosse non hanno provocato danni a infrastrutture o alle persone[[MORE](#)]

Fonte (cronacalive)

