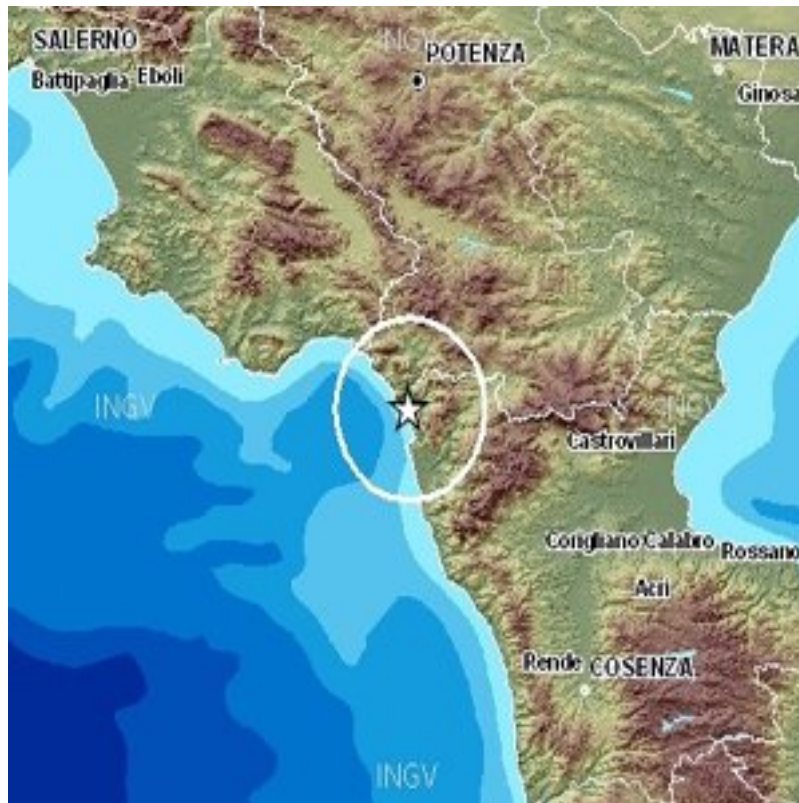


# Terremoti: scossa di magnitudo 2.7 epicentro tra Maratea e Praia a Mare

Data: 1 febbraio 2012 | Autore: Redazione Calabria



Epicentro tra Maratea e Praia a Mare. Non risultano danni

**COSENZA, 2 GEN. 2012** -Una scossa di magnitudo 2.7 e' stata registrata alle 5.26 di oggi tra le province di **Potenza e Cosenza**.[\[MORE\]](#)

Secondo i rilievi dell'Istituto nazionale di geofisica e vulcanologia (Ingv), il sisma ha avuto ipocentro a 253 km di profondita' ed epicentro in prossimita' dei comuni di Maratea, in provincia di [Potenza](#), [e Aieta, Praia a Mare, San Nicola Arcella e Tortora, in provincia di Cosenza](#). Non risultano, in base alle verifiche effettuate, al momento danni a persone o cose.

Articolo scaricato da [www.infooggi.it](http://www.infooggi.it)

<https://www.infooggi.it/articolo/terremoti-scossa-di-magnitudo-27-tra-epicentro-tra-maratea-e-praia-a-mare/22737>