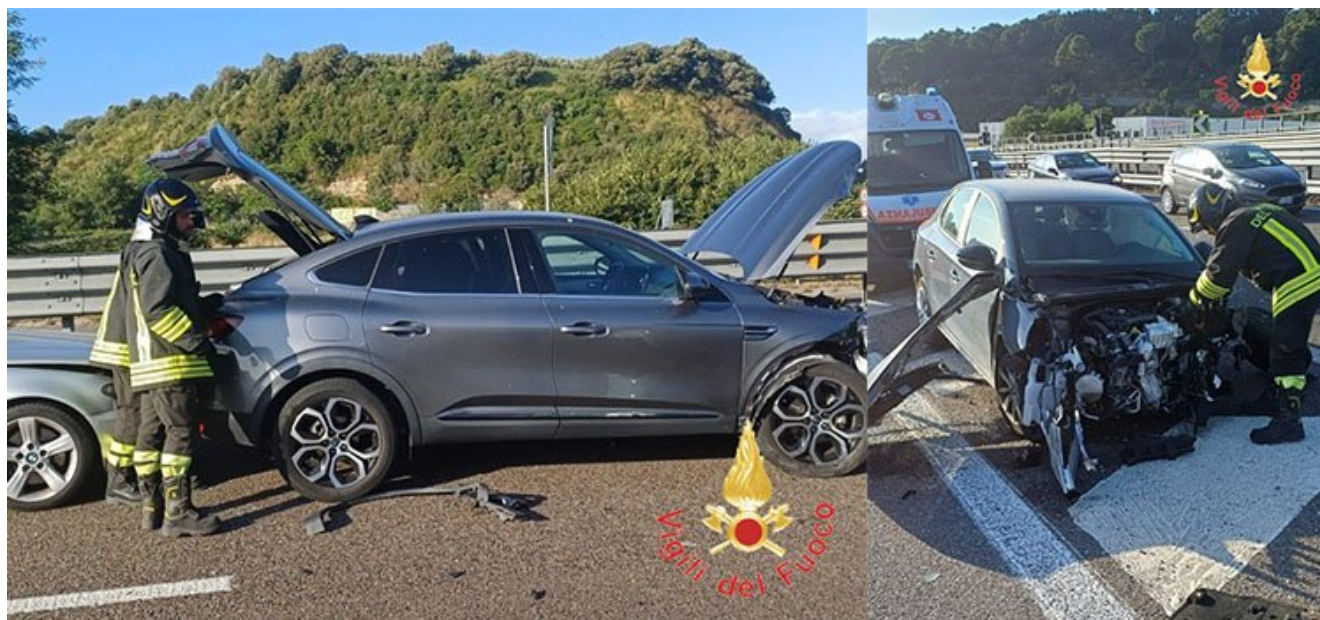


Tamponamento a catena sulla SS280: quattro auto coinvolte, un ferito

Data: 7 ottobre 2025 | Autore: Redazione



Tamponamento sulla SS280 vicino Vena di Maida: quattro auto coinvolte, un ferito lieve

Un incidente stradale si è verificato nel pomeriggio di oggi lungo la Strada Statale 280 “dei Due Mari”, in direzione Catanzaro, nei pressi dello svincolo per Vena di Maida.

Il sinistro ha coinvolto quattro vetture – una Opel Corsa, una BMW, una Mercedes e una Renault – generando momenti di apprensione tra gli automobilisti in transito.

Secondo quanto riferito, l’impatto ha causato lievi ferite ad alcuni passeggeri.

Uno dei feriti, in via precauzionale, è stato trasportato da un’ambulanza del Suem118 presso un ospedale della zona per ulteriori accertamenti.

Fondamentale è stato il rapido intervento dei Vigili del Fuoco del Comando di Catanzaro, distaccamento di Lamezia Terme, che hanno provveduto alla messa in sicurezza dei veicoli coinvolti e dell’intera area interessata.

Questo ha permesso di evitare ulteriori rischi alla circolazione stradale, particolarmente intensa in quel tratto nelle ore pomeridiane.

Sul posto sono intervenuti anche gli agenti della Polizia Stradale per effettuare i rilievi del caso e il personale Anas, impegnato nel ripristino delle normali condizioni di viabilità.

Il traffico ha subito rallentamenti e disagi per diversi chilometri, ma la situazione è progressivamente tornata alla normalità grazie al coordinamento tra le forze dell’ordine e i soccorritori.

Parole chiave SEO: *incidente SS280, incidente Vena di Maida, auto coinvolte incidente Catanzaro, Vigili del Fuoco Lamezia Terme, traffico SS280 oggi.*

Vuoi restare sempre aggiornato con le notizie più importanti? Iscriviti al nostro canale WhatsApp InfoOggi e ricevi in tempo reale gli aggiornamenti direttamente sul tuo smartphone! [Clicca qui per unirti](#)

Articolo scaricato da www.infooggi.it

<https://www.infooggi.it/articolo/tamponamento-a-catena-sulla-ss280-quattro-auto-coinvolte-un-ferito/146798>

