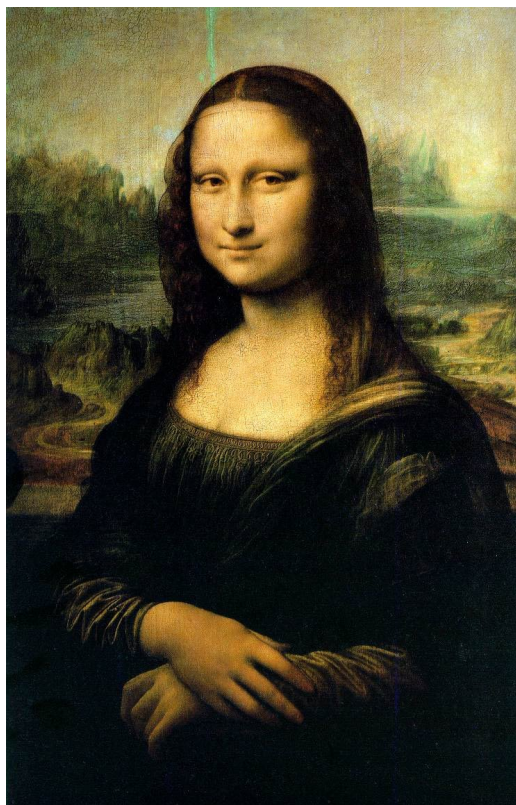


Ricostruire il volto della Gioconda: si cerca il DNA del figlio, aperta la Cripta dei Martiri

Data: 8 dicembre 2013 | Autore: Elisa Lepone



FIRENZE, 12 AGOSTO 2013 –Ricostruire il volto della Monna Lisa: è questo l’obbiettivo finale di uno studio del Comitato nazionale per la valorizzazione dei Beni culturali, attualmente impegnato nel tentativo di recuperare il DNA della celebre Gioconda grazie alla riesumazione dei resti del figlio.

Tre giorni fa è stata infatti aperta, a Firenze, la Cripta dei Martiri nella basilica di Santissima Annunziata, situata sotto la cappella che, un tempo, apparteneva alla famiglia dei mercanti rinascimentali dei Del Giocondo e che conserva le tombe di Francesco, marito della presunta Monna Lisa, e di Piero e Bartolomeo, i due figli del mercante, di cui il primo era anche figlio di Lisa.[MORE]

I corpi ritrovati all’interno della cripta permetteranno, grazie ad un confronto uno degli otto scheletri femminili rinvenuti negli scavi della presunta tomba della Monna Lisa, l’ex convento fiorentino di Sant’Orsola, di determinare se, fra quei resti, sono presenti anche quelli di Lisa Gherardini, la donna che Giorgio Vasari, nelle sue *Vite*, tramanda come la modella del celebre capolavoro leonardesco.

Se tutti gli esami andranno a buon fine, in caso di risultato positivo ci sarà la possibilità di ottenere, grazie ad una ricostruzione computerizzata, un’immagine inedita del vero volto della Monna Lisa.

(fonte www.ilmattino.it)

(foto www.telodoiofirenze.it)

Elisa Lepone

Articolo scaricato da www.infooggi.it

<https://www.infooggi.it/articolo/si-cerca-il-dna-del-figlio-della-gioconda-aperta-la-cripta-dei-martiri/47723>

