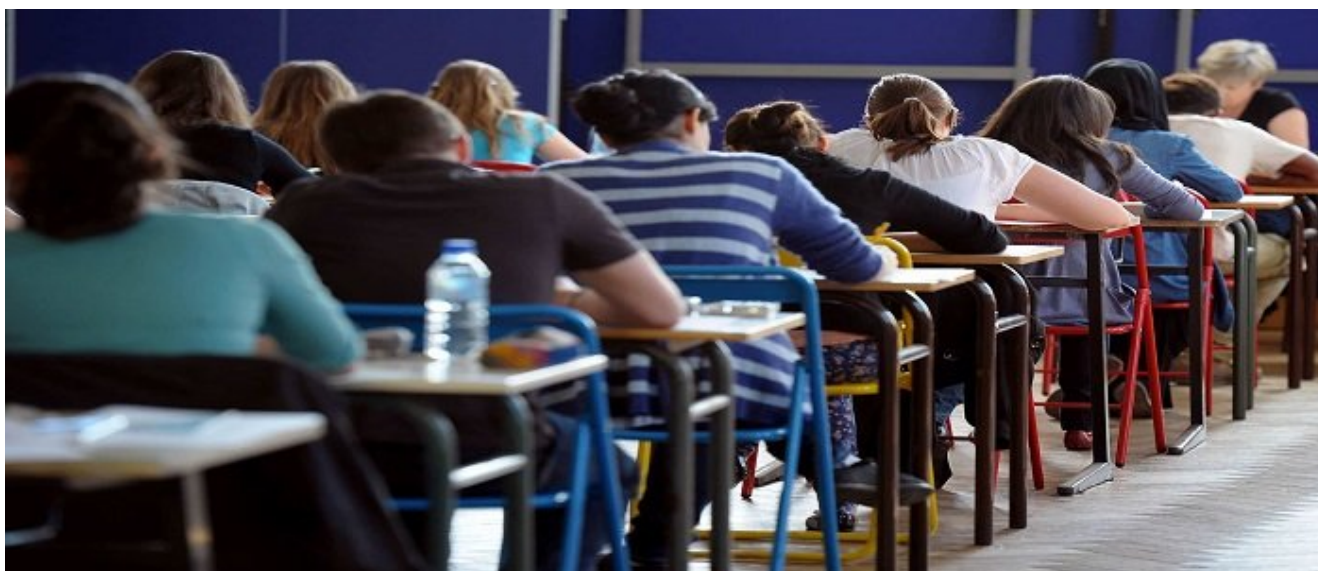


Seconda prova maturità: Aristotele al Classico, funzionamento macchina industriale per Scientifico

Data: Invalid Date | Autore: Federico De Simone



ROMA, 21 GIUGNO– Alle 8.30 ha avuto inizio la seconda giornata degli esami di maturità per oltre 500mila studenti. A differenza della prima prova, il tema a scelta su più tracce, la seconda cambia a seconda dell'orientamento scolastico scelto: riguarda infatti la materia che caratterizza maggiormente l'indirizzo. Anche la durata varia in base alla disciplina ed è variabile dalle 4 alle 8 ore, tranne che per alcuni indirizzi, come i Licei musicali, coreutici e artistici, dove la prova può svolgersi in due o più giorni.

Questa mattina il Miur ha pubblicato il codice per svelare gli argomenti scelti per la seconda prova. Per il Classico la seconda prova consiste nella traduzione di una versione di Greco, in particolare un brano di Aristotele tratto dall'Etica Nicomachea, considerata la prima opera di etica della storia, opera per la quale l'autore peripatetico ha impiegato oltre dieci anni. Aristotele era uscito solo due volte negli ultimi 40 anni: nel 1978 e poi 2012. Lo Scientifico dovrà invece affrontare due problemi di Matematica e 5 domande di un questionario: il primo problema ha risvolti pratici e riguarda il funzionamento di una macchina industriale, mentre il secondo, più teorico, riguarda lo studio di funzione. Al liceo delle Scienze umane è uscita la traccia: "Diritti umani e principi democratici", mentre per il Linguistico era uscita la lingua straniera L1. [MORE]

Per chi sta affrontando la seconda prova del liceo Artistico, la richiesta è di produrre un'opera "grafico-pittorica" che tenga in considerazione il tema dei sogni e dell'utopia. A Economia aziendale, l'indirizzo per Amministrazione, finanza e marketing prevede l'analisi di bilancio di un'azienda attiva nel settore della tecnologia. Per Informatica la seconda prova è su sistemi e reti, mentre per gli studenti di Ragioneria sarebbe richiesto un compito di economia aziendale in cui analizzare lo stato patrimoniale e conto economico di una società.

Se la prova dello Scientifico sembra provocare reazioni moderate sui social, l'uscita di Aristotele ha generato stupore e solidarietà, in quanto considerato "l'autore più difficile che potesse uscire". Anche il grecista Federico Condonello, da quanto riportato da LaRepubblica, ha definito Aristotele "una scelta inattesa dopo il trauma del 2012", un autore "complesso" che compie "grandi salti vertiginosi" all'interno del testo.

Federico De Simone

Fonte Immagine: tpi.it

Articolo scaricato da www.infooggi.it

<https://www.infooggi.it/articolo/seconda-prova-maturita-aristotele-al-classico-funzionamento-macchina-industriale-per-scientifico/107439>

