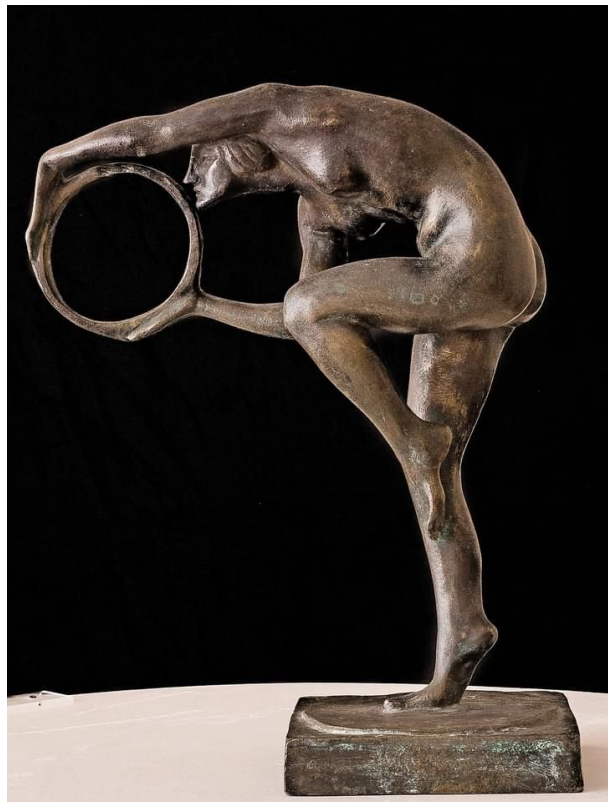


Sarà inaugurata domani 27 ottobre 2021 al Museo di Roma in Palazzo Braschi, l'attesissima mostra “Klimt. La Secessione e l'Italia”

Data: Invalid Date | Autore: Redazione



Sarà inaugurata domani 27 ottobre 2021 al Museo di Roma in Palazzo Braschi, l'attesissima mostra “Klimt. La Secessione e l'Italia”.

L'evento promosso da Roma Culture, Sovrintendenza Capitolina ai Beni Culturali, in collaborazione con il Belvedere Museum e in cooperazione con Klimt Foundation, (a cura di Franz Smola, Maria Vittoria Marini Clarelli e Sandra Tretter), “ripercorre le tappe dell'intera parabola dell'artista austriaco, il suo aspetto “pubblico”, e, oltre a presentarne il ruolo di cofondatore della Secessione viennese, per la prima volta indaga sul suo rapporto con l'Italia, narrandoci dei viaggi e dei suoi successi espositivi. In esposizione anche una selezione di dipinti e sculture di altri artisti, che supporta il racconto del periodo della Secessione viennese e dell'influsso di Klimt in Italia.”

Il Museo Civico di Taverna partecipa a questo prestigioso progetto internazionale con il prestito dell'opera di Ercole Drei “Danzatrice col cerchio” realizzata dallo scultore faentino nel 1913, entrata a far parte della collezione permanente nel 2002, grazie alla donazione di Lia Drei e Francesco Guerrieri.

