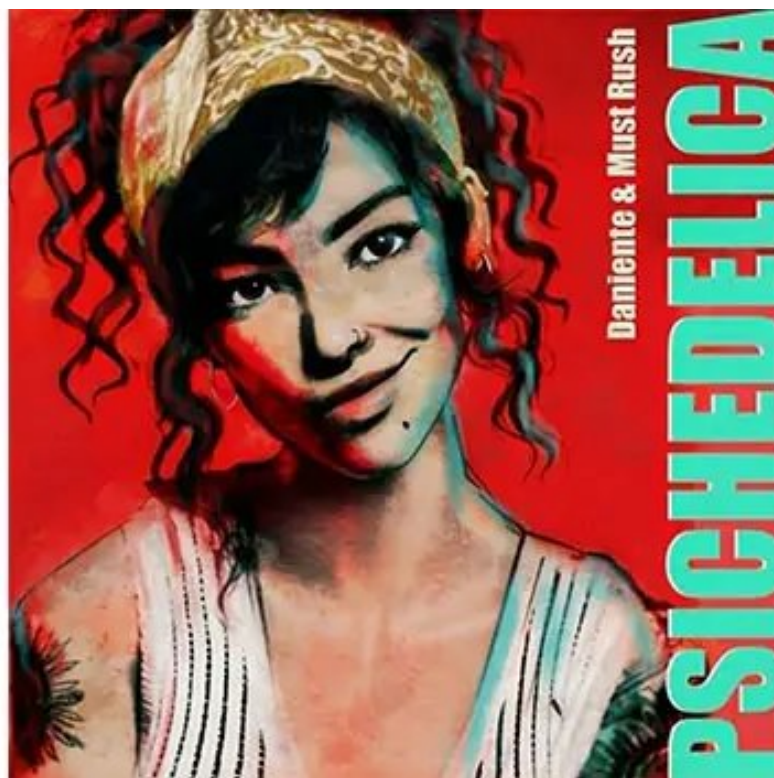


“Psichedelica”: il nuovo viaggio sonoro di Daniente tra rock, elettronica e relazioni instabili, fuori il 23 maggio

Data: Invalid Date | Autore: Redazione



Dopo “Fluido” e “Umami”, **Daniente** continua il suo percorso musicale con una nuova proposta energica e coinvolgente. Il suo nuovo singolo, “**Psichedelica**”, prodotto da Antonio Giuliano (a.k.a **Must Rush**), sarà disponibile dal **23 maggio** in rotazione radiofonica e su tutte le piattaforme digitali, distribuito dall’etichetta **Hopeland**.

Coerentemente con il suo manifesto artistico “Fluido”, Daniente vira nuovamente su un altro genere. Con un sound energetico che mescola rock, punk ed elettronica, “**Psichedelica**” racconta una relazione intensa, fatta di passione, dubbi e desiderio. Con una scrittura che spazia tra immagini evocative e liriche emotive, la traccia esplora il contrasto tra l’amore e l’incertezza, portando l’ascoltatore in un viaggio emotivo ricco di sfumature e introspezione, nel racconto di un legame che non vuole evolversi, ma che si alimenta della sua stessa complessità.

Daniente si conferma capace di sorprendere e coinvolgere con la sua originalità e la sua continua ricerca di nuovi linguaggi musicali.

Il singolo accompagnato da un coinvolgente videoclip, sarà disponibile dal **23 maggio** in radio e su tutti i principali store digitali.

Di seguito il link per il presave:

https://add-it.feiy.com/Daniente_Psichedelica

SOCIAL

www.instagram.com/daniente_

https://www.tiktok.com/@daniente_music

<https://www.instagram.com/hopelandstudio/>

Vuoi restare sempre aggiornato con le notizie più importanti?

Iscriviti al nostro canale WhatsApp InfoOggi e ricevi in tempo reale gli aggiornamenti direttamente sul tuo smartphone!

Clicca qui per unirti: [<https://whatsapp.com/channel/0029VbAkDTJ5a23wX35Oe809>]

Articolo scaricato da www.infooggi.it

<https://www.infooggi.it/articolo/psichedelica-il-nuovo-viaggio-sonoro-di-daniente-tra-rock-elettronica-e-relazioni-instabili-fuori-il-23-maggio/145775>

