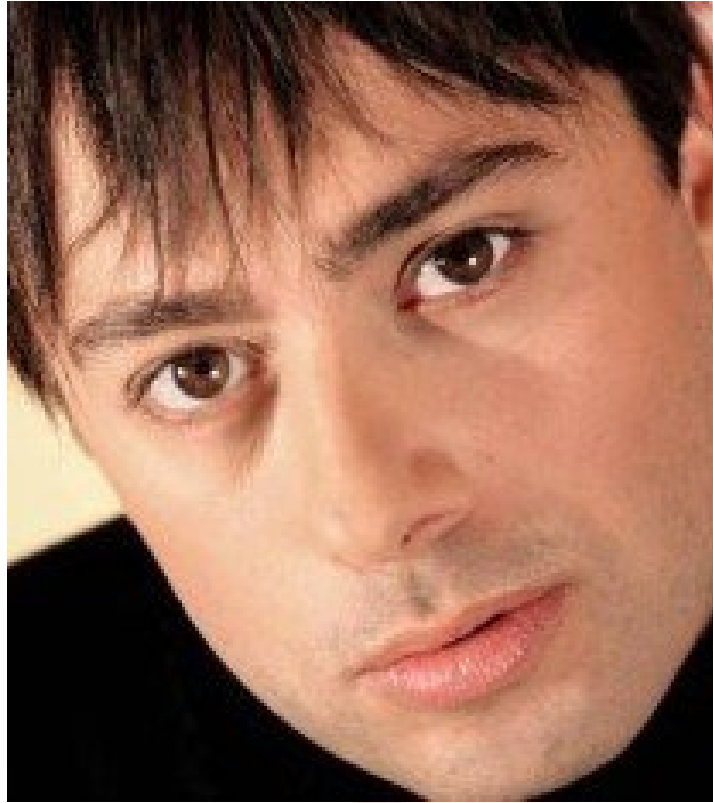


Nuova Stagione musicale per il teatroForma di Bari

Data: 10 settembre 2010 | Autore: Anna Ingravallo



BARI - È stata presentata stamattina la stagione musicale 2010-2011 del Teatro Forma (www.teatroforma.org), organizzata dalla Fondazione Orfeo Mazzitelli: la conferenza stampa si è tenuta nella sede dello stesso teatro barese, in via Fanelli 206/1. [MORE]Sono intervenuti il direttore generale e direttore artistico della stagione Michelangelo Busco e Gianluca Paparesta, assessore al Sud, al Marketing Territoriale, al Piano Strategico e ai Rapporti Internazionali del Comune di Bari.

«Il Comune di Bari – ha detto Paparesta – nell’ottica del progetto “Bari Capitale della Cultura” per il 2019, si sta preparando ad altre tappe intermedie importanti come la partecipazione all’Expo 2015, per promuovere la dieta mediterranea. Se il progetto della capitale della cultura dovesse essere confermato, il Comune dovrà valutare quali sono gli eventi mondiali che potranno essere ospitati. In questo senso il Teatro Forma rappresenta nel tessuto cittadino una struttura di eccellenza e di grande pregio che potrà sicuramente ospitare una serie di eventi, esattamente come quelli di questa stagione musicale, che si preannuncia molto interessante. Sono inoltre contento di notare che il Teatro Forma ospiterà due laboratori teatrali (uno per bambini e l’altro per adulti) che dovranno formare il pubblico e gli attori di domani».

Il riferimento dell’assessore Paparesta era rivolto ai laboratori teatrali inaugurati al Teatro Forma martedì 5 ottobre, a cura dei docenti Dedi Rutigliano e Gianfranco Groccia, intitolati “Tu sai volare” (recitazione, dizione, scenografia, testo e messa in scena, per bambini dai 6 agli 11 anni) e

“Io non recito, reagisco” (recitazione, dizione, testo, movimento, improvvisazione, per adulti).

Il direttore artistico Michelangelo Busco ha poi presentato la stagione musicale che consta di sei appuntamenti di grande prestigio.

«Il progetto Teatro Forma – ha spiegato Busco - continua dopo la prima stagione nella quale il nostro teatro ha raggiunto quote di consenso di pubblico e di critica di assoluto valore. Hanno calcato il palco del Teatro artisti di fama nazionale ed internazionale, quali: Malika Ayane, Mario Venuti, Paolo Fresu, Nicola Conte, Catherine Spaak, Paolo Migone, Rosalia De Souza, Fabrizio Bosso, Gianluca Petrella, Bobby Previte e tanti altri.

Il teatro ha ospitato innumerevoli iniziative tra cui molti concerti dell'Orchestra Sinfonica della Provincia di Bari (che continuerà ad ospitare sino all'arrivo dell'Auditorium “Nino Rota”) e tre appuntamenti del cartellone del Teatro Pubblico Pugliese, con un totale di pubblico di circa 9.000 presenze.

Questa seconda stagione comincia con la voglia di confermarsi ed emozionare il nostro pubblico con una offerta artistica sempre più accattivante.

Si parte il 23 ottobre con uno dei più poliedrici ricercatori musicali italiani: GEGE' TELESFORO. Si continua il 20 novembre in un doppio concerto di uno degli artisti internazionali contemporanei più apprezzati: SAGI REI. Poesie e armonie sorprendenti sono gli ingredienti della musica di CHIARA CIVELLO il 4 dicembre. Il 18 dicembre è la volta dei GABIN che presentano il loro ultimo lavoro “Third and Double” con la voce di Mia Cooper. Il 22 gennaio il grande ritorno di NINO BUONOCORE. Il 19 marzo DANILO REA presenta l'Omaggio a De Andrè. Il teatro presenterà un cartellone fitto di rassegne e appuntamenti con un percorso che va dalla musica alla prosa, dai concerti di musica classica alla comicità. Insomma Vi aspettiamo nella speranza e nella consapevolezza che ogni nostro sforzo per appagarVi sarà ampiamente compensato».

Sono poi intervenuti alcuni artisti, protagonisti di altri spettacoli fuori programma: Fabiano Marti ha presentato “Evitare l'uso prolungato” (con Mauro Pulpito), pièce che andrà in scena il 5 e 6 novembre al Forma; Renato Ciardo e Raffaello Tullo (componenti della Rimbamband) hanno presentato il loro nuovo spettacolo che andrà in scena al Forma in nove appuntamenti, a partire dal 27 novembre.

Il Teatro Forma si aprirà anche ad eventi teatrali: a febbraio e ad aprile saranno ospitate due tappe del cartellone del Teatro Pubblico Pugliese (“Alceste, mon amour” e “Realtà e verità”), mentre a dicembre 2010 si inaugurerà la stagione teatrale prodotta dalla Zanini&Maretti (a tal proposito è intervenuto Dario Maretti che a sua volta presenterà la stagione teatrale del Forma in una prossima conferenza stampa).

I biglietti sono in vendita al Box Office di Feltrinelli (info: 080.524.04.64), nel circuito on line Booking Show e presso la biglietteria del Teatro Forma (dal lunedì al venerdì, dalle 10 alle 13)

In un momento storico di difficoltà della cultura e delle attività teatrali nella nostra città, il Teatro Forma si propone per una nuova stagione ricca d'impegni.

Palcoscenico ideale dove potersi esprimere.

Il teatro Forma sorge negli spazi che fino a qualche anno fa ospitavano l'anfiteatro/auditorium utilizzato per gli studi televisivi di Telebari, oggi capace di ospitare 272 posti a sedere.

Lo spazio dispone inoltre di un foyer fornito di bar/punto ristoro, guardaroba e biglietteria.

Il Teatro Forma vanta, inoltre, un palcoscenico hi-tech largo 12,40 metri e profondo 7 metri (per un totale di circa 100 mq di superficie).

L'acustica è rigorosamente testata per qualunque tipo di spettacolo ed è garantita da sistemi di insonorizzazione studiati scrupolosamente grazie ad un progetto del suono accuratissimo.

Ulteriore comodità è fornita da un parcheggio attiguo capace di oltre 200 posti auto per gli ospiti della struttura. scritto da Livio Costarella, addetto U.S.

In foto, SagiRei

Articolo scaricato da www.infooggi.it

<https://www.infooggi.it/articolo/nuova-stagione-musicale-per-il-teatroforma-di-bari/6416>

