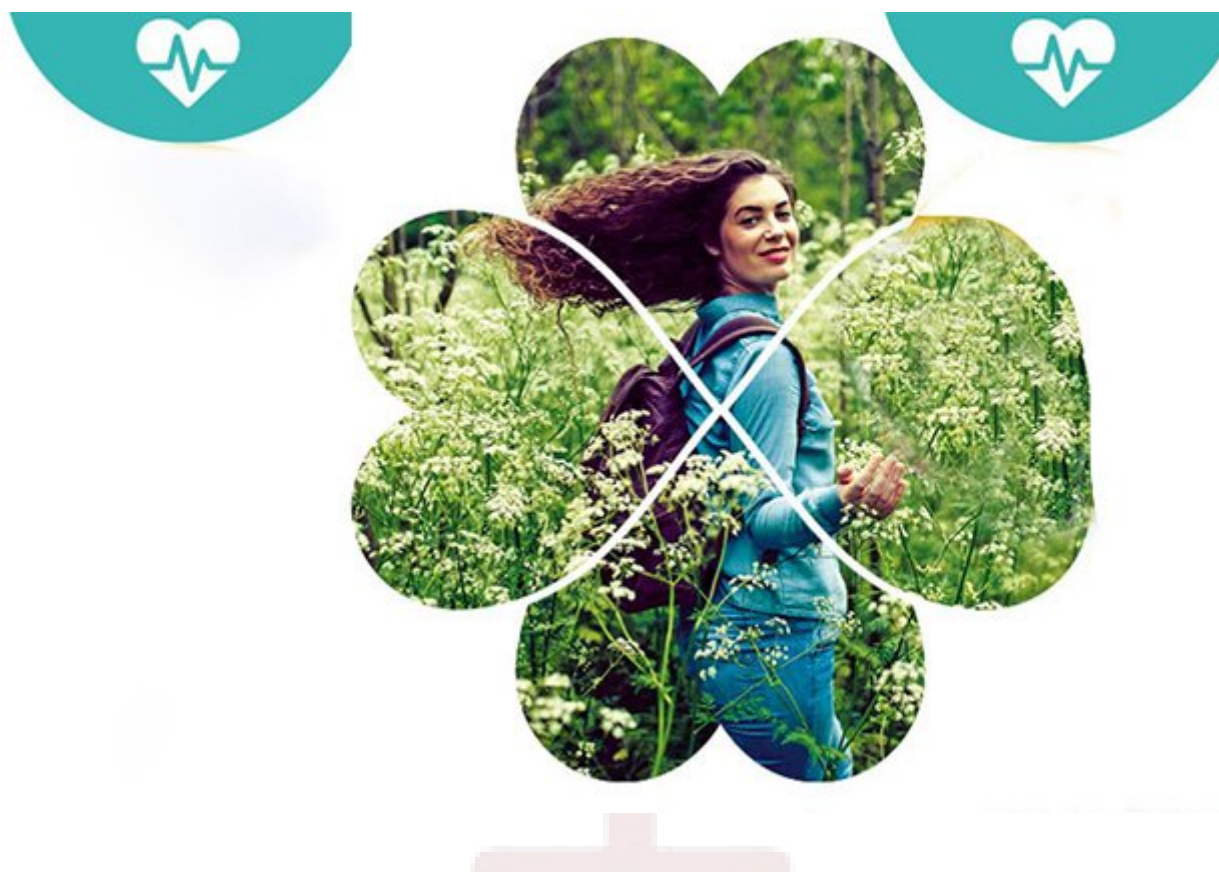


Non solo infortunio: la polizza sanitaria Cattolica punta su diagnosi e prevenzione

Data: 9 settembre 2021 | Autore: Redazione



Stipulare una polizza che tuteli la propria salute è diventato sempre più importante per gli italiani e sono i dati degli ultimi anni a dimostrarlo. Nel nostro Paese, infatti, sono in costante aumento coloro che preferiscono optare per **un'assicurazione completa piuttosto che limitata al risarcimento di prestazioni mediche effettuate**. Una tendenza che dimostra quanto sia aumentata l'attenzione nei confronti del benessere a 360° e della prevenzione, senz'altro positivo oggi più che mai.

Le migliori Compagnie propongono dei pacchetti completi, orientati al benessere della persona, che includono programmi ad hoc di prevenzione, screening, diagnosi di alto livello e strumenti smart per una gestione anche a distanza.

Vediamo nel dettaglio, dunque, quali sono le **garanzie più utili da includere oggi nella propria polizza sanitaria** per tutelare la propria salute e quella della propria famiglia.

Programma di prevenzione completo

La prevenzione è fondamentale e questo ormai lo sappiamo tutti. **La diagnosi precoce permette oggi di salvare la vita a numerosi pazienti**, che se non si sottoponevano a screening e check up rischierebbero di manifestare sintomi tardivi. Questo significa avere meno possibilità di guarigione, perché anche le malattie più gravi oggi si possono trattare se vengono diagnosticate precocemente. L'importanza della prevenzione, dunque, non si può certo mettere in dubbio ed è per questo che si

dovrebbe sempre **includere nella propria assicurazione sanitaria un programma ad hoc che consenta di accedere a screening e check up periodici** non solo. Alcune polizze oggi offrono anche una piattaforma dedicata al paziente, attraverso la quale ottenere consigli per la tutela della salute e per una vita sana, perché la prevenzione primaria è l'arma numero uno che abbiamo per tutelare il nostro benessere.

Servizi di diagnosi integrativi

Purtroppo, sempre più spesso, il Sistema Sanitario Nazionale presenta oggi numerose falle soprattutto nelle tempistiche e rivolgersi ad un solo specialista, anche privato, può rivelarsi alquanto pericoloso. Sarebbe sempre meglio **avere almeno una seconda diagnosi**, in modo da poter stare più tranquilli ed essere certi di ottenere le risposte che si cercano. Ecco perché conviene sempre scegliere una polizza sanitaria che includa anche una serie di **servizi orientati proprio alla diagnosi** e che permetta di consultare cliniche private senza dover sostenere alcuna spesa extra. I costi, d'altronde, sono spesso elevati e poter contare su un'assicurazione che consente di effettuare visite e video consulti presso specialisti di alto livello è un grande vantaggio.

Copertura delle spese per cure ed interventi

Naturalmente, una polizza sanitaria affinché sia davvero valida deve includere anche una buona **copertura a livello economico per tutto quello che riguarda eventuali cure ed interventi**. Le spese da sostenere in molti casi, infatti, sono ingenti e poter contare su una polizza significa tantissimo, soprattutto nel caso di malattie gravi o di operazioni chirurgiche complesse.

Diaria da convalescenza

Infine, includere nella propria polizza sanitaria una **diaria per la convalescenza** potrebbe rivelarsi un'ottima idea in quanto consente di prendersi cura del proprio benessere e di recuperare le forze dopo un intervento o una malattia molto pesante senza preoccuparsi dell'aspetto prettamente economico.

Polizza sanitaria privata: quale scegliere?

A questo punto viene da chiedersi quale assicurazione scegliere per tutelare la propria salute a 360°. Tra le più complete al giorno d'oggi troviamo sicuramente la [polizza sanitaria Cattolica](#). È infatti una delle poche ad offrire tutti i servizi che abbiamo appena visto, proponendo dei **pacchetti modulari da personalizzare in base alle proprie esigenze**. L'assicurazione Active Benessere di Cattolica è quella più consigliata a coloro che vogliono tutelare appieno la salute propria e della propria famiglia. Prevede, infatti, numerosi **servizi di prevenzione, diagnosi e cura studiati ad hoc per consentire a chiunque di vivere tranquillo**, sottoponendosi a check up periodici e avendo sempre una copertura economica per sostenere le spese sanitarie.

Non solo: la polizza Active Benessere di Cattolica offre anche strumenti di ultima generazione per una gestione smart della propria salute, come la **piattaforma dedicata con il Calendario Salute ed il Coach del Benessere, il video consulto online, la Cartella Medica digitale** ed il servizio di consegna farmaci 24 ore su 24.

