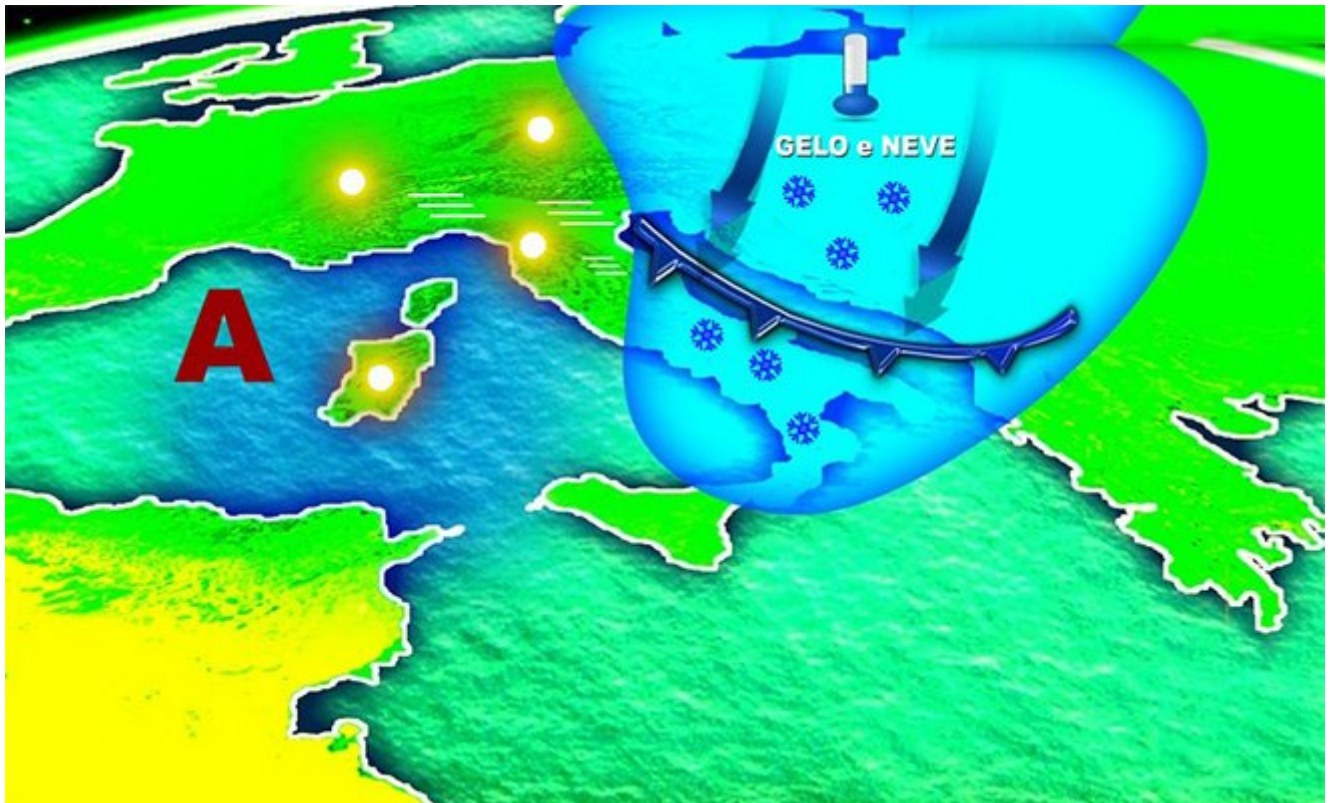


Meteo: Weekend, colata d'Aria Polare. Ecco le Previsioni su Nord Centro Sud e Isole

Data: Invalid Date | Autore: Redazione



Ci stiamo avviando a grandi passi verso quello che sarà l'ultimo Weekend del 2019 e il quadro meteorologico è attualmente condizionato da un campo di alta pressione sub-tropicale con centro motore tra il Nord Africa e la Penisola iberica. Nonostante ciò tra sabato 28 e domenica 29 l'atmosfera potrebbe subire un brusco scossone per effetto di una vera propria colata d'aria Polare pronta a portare un po' di gelo e neve anche molto in basso. Ma andiamo con ordine e vediamo cosa ci propongono le previsioni per tale periodo.

Come già anticipato, un promontorio anticiclonico ha esteso la sua influenza sull'area mediterranea. Il tempo continuerà dunque a mantenere una linea di condotta piuttosto stabile almeno fino a venerdì 27 dicembre. Nel corso del Weekend però, un blocco d'aria glida diretto verso i vicini Balcani, inizierà ad accarezzare il bordo più orientale del nostro Paese, segnatamente l'area adriatica del Centro e il Sud.

La giornata di sabato trascorrerà comunque all'insegna del tempo discreto al Nord e su tutta la fascia tirrenica. Prestare solo attenzione al pericolo della nebbia che incomberà soprattutto sulla Val Padana e inoltre su alcuni tratti delle vallate del Centro, specie in Toscana e in Umbria.

Occhi puntati invece alla fascia adriatica centrale ma soprattutto su alcuni tratti del Sud dove l'arrivo

dell'annunciata aria molto fredda farà sentire maggiormente la sua influenza provocando un rapido peggioramento delle condizioni meteo.

Ci attendiamo alcune piogge sparse ma soprattutto la neve a quote molto basse specie tra l'Abruzzo, il Molise, i monti della Basilicata fino al nord della Calabria. Nubi sparse saranno presenti anche sul resto del Sud ma con minor rischio di fenomeni. Calano sensibilmente le temperature in particolare sulle aree prima citate.

Arriviamo così alla giornata di domenica quando il quadro meteorologico generale non subirà particolari variazioni. I venti freddi nord-orientali continueranno a disturbare un po' il meteo ancora una volta al Sud dove in un contesto di moderata variabilità avremo ancora il rischio di qualche nevicata a bassa quota sull'area appenninica specie tra Basilicata e nord della Calabria. Il tutto sarà condito da un contesto piuttosto rigido e ventoso con rischio di GELO notturno nelle aree ove il cielo sarà più aperto.

Altrove il meteo si manterrà più tranquillo anche se farà comunque più freddo rispetto ai giorni precedenti. Prestare molta attenzione invece alle nebbie che avvolgeranno diversi settori della Val Padana, con forti riduzioni della visibilità specialmente di notte e nelle ore prossime all'alba. Su alcuni tratti di pianura inoltre, la nebbia potrebbe persistere anche nelle ore centrali del giorno mantenendo un'atmosfera più grigia e decisamente più fredda rispetto alle zone interessate dal maggior soleggiamento.

"æ÷F—!— 6Vvæ Æ F F †"ÄÖWfVò•

Articolo scaricato da www.infooggi.it

<https://www.infooggi.it/articolo/meteo-weekend-colata-daria-polare-ecco-le-previsioni-su-nord-centro-sud-e-isole/118136>