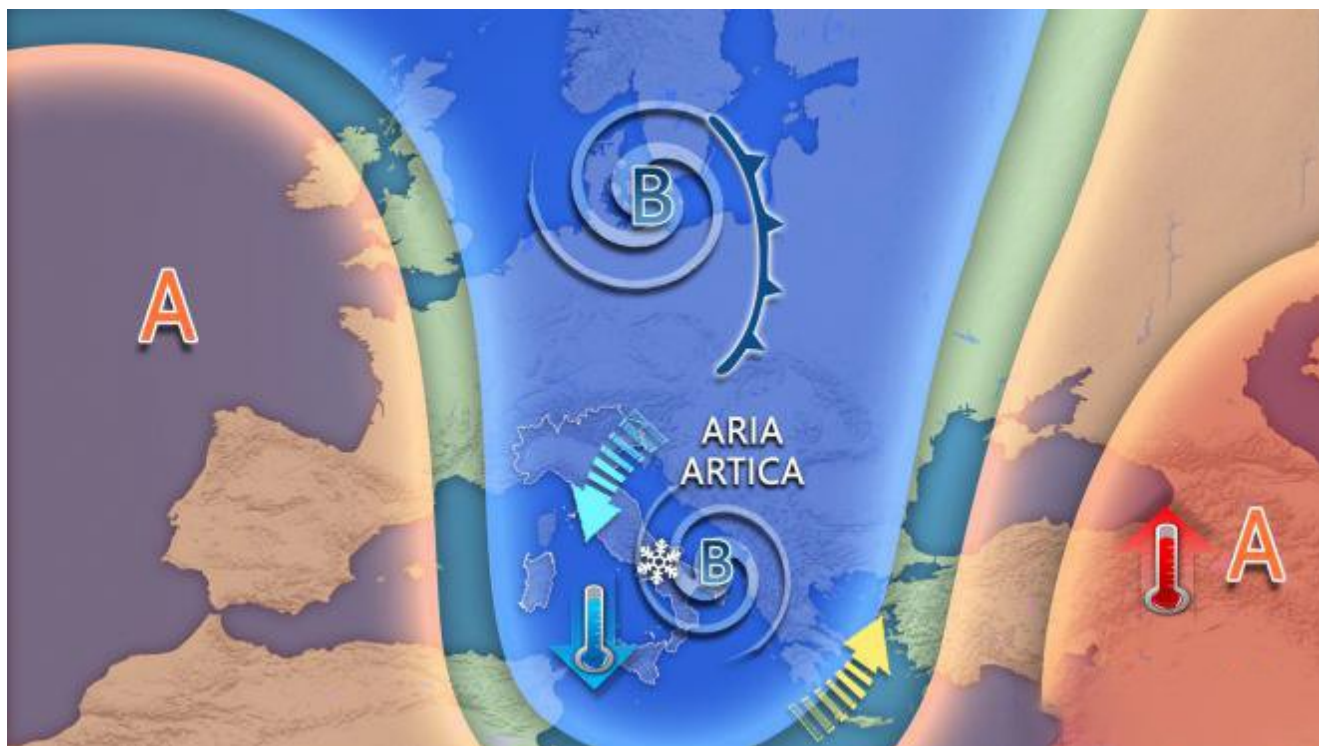


Allerta meteo: freddo artico in arrivo, neve a bassa quota e forti temporali sul Centro-Sud

Data: 1 luglio 2026 | Autore: Redazione



Meteo prossimi giorni: ondata di freddo artico verso il Centro-Sud, neve a quote sempre più basse

Calo termico deciso, piogge diffuse e venti forti: settimana invernale sull'Italia

L'Italia entra in una fase di **maltempo marcato** e **temperature in forte diminuzione**. Dopo l'irruzione di **aria artica** che sta interessando il Paese nel giorno dell'Epifania, il quadro meteo resterà instabile almeno fino a giovedì, con **neve a bassa quota** su diverse regioni del **Centro e del Sud**. Successivamente, tra venerdì e il weekend, è atteso un nuovo impulso di **aria polare** con piogge, neve e **venti burrascosi**.

Vediamo nel dettaglio cosa ci attende giorno per giorno.

Situazione generale: vortice ciclonico e freddo in intensificazione

Un **vortice di bassa pressione** formatosi sul **basso Tirreno** sta alimentando una fase di **maltempo diffuso**, con **nubifragi al Centro-Sud** e **nevicata fino in pianura al Nord**. Il minimo resterà attivo fino a giovedì, spostandosi gradualmente verso levante: questo consentirà un miglioramento prima al Nord e poi lungo le regioni tirreniche centrali.

Nel frattempo, l'afflusso di aria fredda continuerà a favorire un **ulteriore calo delle temperature**, con **neve a quote collinari** e localmente **fino in pianura** nelle aree più esposte.

Meteo mercoledì: instabilità diffusa e neve a bassa quota

- **Nord**: prevalenza di tempo soleggiato, salvo **addensamenti tra Emilia orientale e Romagna**. Possibili fenomeni residui sull'Appennino con **neve fino a bassa quota**, localmente anche in pianura. **Gelate intense al mattino**.

- **Centro**: cieli molto nuvolosi su **basso Lazio, Adriatico e Appennino**, con **piogge e nevicata** possibili fino a quote basse e localmente in pianura sul versante adriatico. Scarsi fenomeni su Toscana e alto Lazio.

- **Sud e Isole**: tempo **instabile o perturbato**, con **rovesci e temporali**. **Quota neve in calo** fino a zone collinari in Sardegna, Molise e Campania.

Temperature in calo ovunque, venti forti ciclonici, mari molto mossi o agitati.

Meteo giovedì: freddo al mattino, graduale miglioramento

- **Nord**: tempo in gran parte soleggiato, con **nubi e neve in arrivo sulle Alpi confiniali** entro sera.

- **Centro**: condizioni più stabili e soleggiate, con aumento della nuvolosità in Toscana in serata ma **senza precipitazioni rilevanti**.

- **Sud**: **instabilità residua** su Adriatico, Calabria e Sicilia con piogge e **nevicata a quote collinari**, in attenuazione nel corso del pomeriggio.

Minime in ulteriore calo con forti gelate al Centro-Nord, lieve aumento delle massime al Nord e al Centro. **Venti settentrionali sostenuti**.

Da venerdì al weekend: aria polare, maltempo rapido e venti forti

Tra venerdì e il fine settimana una **perturbazione nord-atlantica**, alimentata da **aria polare di origine groenlandese**, attraverserà rapidamente l'Italia. Il sistema sarà accompagnato da **forte ventilazione**, un temporaneo rialzo termico iniziale e un **nuovo calo delle temperature** nel weekend.

Meteo venerdì: piogge e neve sulle Alpi e Appennino

- **Nord**: **neve sulle Alpi occidentali di confine** anche sotto i 700 metri. Piogge sparse in rapido transito dalla Liguria all'Emilia e al Triveneto, con miglioramento serale.

- **Centro**: rovesci sulle aree tirreniche e sull'Appennino, con **neve a quote medio-alte**. Più variabile lungo l'Adriatico.

- **Sud**: piogge e rovesci su Sicilia, Sardegna e versante tirrenico.

Temperature in aumento temporaneo, venti forti meridionali, mari agitati.

Meteo sabato: nuovo calo termico e neve in discesa

- **Nord**: prevalentemente soleggiato, con **deboli nevicatae residue** su Alpi occidentali e Appennino romagnolo.
- **Centro**: migliora sulla Toscana, ancora **instabile altrove** con piogge e **neve fino a quote collinari**.
- **Sud**: tempo instabile con rovesci e temporali, **neve a bassa montagna**.

Temperature in diminuzione, venti forti, mari molto mossi.

Meteo domenica: instabilità residua e nuovo peggioramento serale

- **Nord**: stabile e soleggiato.
- **Centro**: residua instabilità sull'Abruzzo con piogge e neve collinare; peggiora in serata sulla Toscana.
- **Sud**: più sole in Campania, ancora instabile altrove con **neve a quote collinari**. Piogge in arrivo sulla Sardegna.

Temperature in ulteriore calo, venti sostenuti, mari agitati.

Allerta meteo Protezione Civile – mercoledì 7 gennaio 2026

La **Protezione Civile** ha diramato diverse **allerte meteo** per rischio **idraulico, idrogeologico e temporali**, con **allerta arancione** su settori del **Lazio (bacino dell'Aniene)** e **allerta gialla** su numerose aree di **Calabria, Campania, Molise, Puglia, Sicilia, Umbria, Abruzzo e Marche**.

Si raccomanda **massima attenzione**, soprattutto nelle zone soggette a **allagamenti, frane e piene dei corsi d'acqua**, e di seguire gli aggiornamenti ufficiali della Protezione Civile.

Articolo scaricato da www.infooggi.it

<https://www.infooggi.it/articolo/meteo-prossimi-giorni-ondata-di-freddo-artico-verso-il-centro-sud-neve-a-quote-sempre-pi-basse/150392>