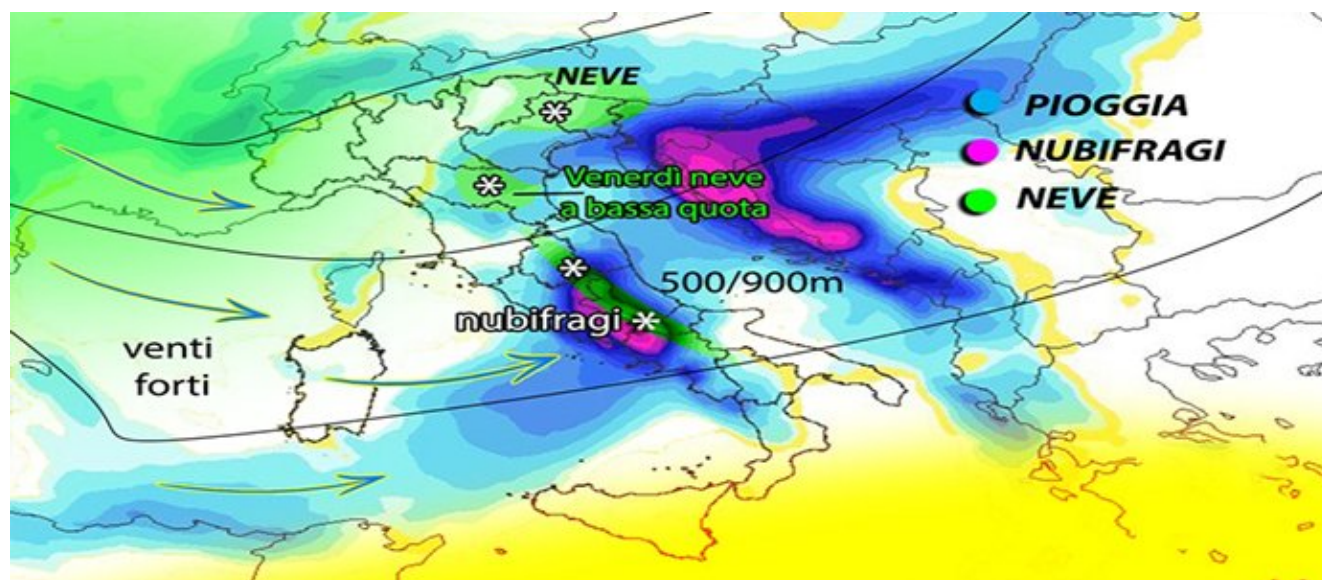


Meteo: Nuova perturbazione da giovedì con pioggia e neve!

Data: 1 novembre 2017 | Autore: Redazione



Una bassa pressione sul mar Ligure richiamerà miti venti di Libeccio

Con questo articolo desideriamo mettervi a conoscenza del nuovo peggioramento del tempo, atteso a partire da Giovedì 12, poi Venerdì 13. Un peggioramento che anticiperà il nuovo attacco artico atteso da sabato 14 gennaio.[MORE]

SITUAZIONE -Da Giovedì 12 una bassa pressione sul mar Ligure inizierà a richiamare venti più miti di Libeccio, responsabili sia di un aumento delle temperature, che dell'arrivo di tanta pioggia al Centro-Sud con neve a quote questa volta più alte.

EVOLUZIONE GIOVEDÌ E VENERDÌ -Tempo in peggioramento nel corso di Giovedì sulle regioni tirreniche centrali e in Umbria con piogge e neve sopra i 1300/1400 metri. Entro sera peggiora anche al Nord e su parte del Sud con neve su Alpi, Prealpi e localmente fino in pianura sul Piemonte. Venerdì, maltempo diffuso al Centro-Sud con tanta pioggia su Lazio, Campania, Umbria, Toscana, Marche, Abruzzo. Neve sopra gli 800/1000 metri, ma con quote in calo dalla sera. Peggiora anche al Nordest con pioggia e neve a quote collinari, ma possibile fino in pianura nella nottata, o al più mista a pioggia, segnatamente sull'Emilia Romagna.

TEMPERATURE E VENTI -Come anticipato, temperature in sensibile aumento, soprattutto al Centro-Sud grazie ai venti più miti di Libeccio, che soffieranno impetuosi, ingrossando i mari e portando mareggiate lungo le coste.

Notizia segnalata da: (iLMeteo)

Articolo scaricato da www.infooggi.it

<https://www.infooggi.it/articolo/meteo-nuova-perturbazione-da-giovedi-con-pioggia-e-neve-ecco-dove-regione-per->

