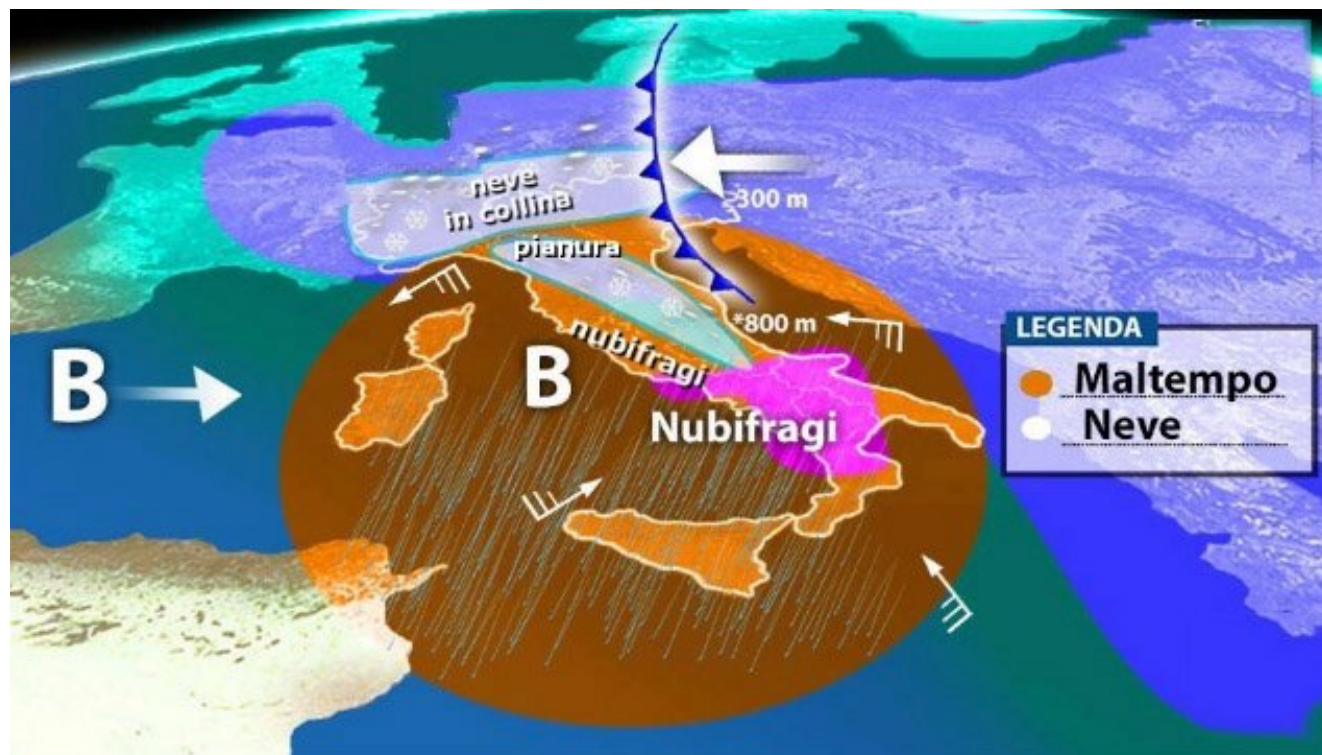


Meteo: Neve, Freddo e Nubifragi, ecco il dettaglio, Previsioni su Nord, Centro, Sud e Isole

Data: Invalid Date | Autore: Redazione



Da oggi lunedì in poi avvio di settimana con maltempo con neve, freddo e nubifragi, ecco cosa succederà

Da Venerdì 16 Novembre **aria fredda dalla Russia** ha cominciato ad affluire via via più intensamente sull'Italia, causando un repentino calo delle temperature che sono scese sotto la media del periodo di circa 6-7°C. Anche nella prossima settimana continueranno a soffiare venti freddi, ma con essi giungeranno anche le precipitazioni a volte nevose a quote molto basse, come succederà al Nord. Cerchiamo di capire quindi cosa potrebbe succedere.

Tra **Lunedì 19 e Martedì 20** un **vortice ciclonico** in arrivo dal Mediterraneo occidentale raggiungerà il mar Tirreno facendo peggiorare fortemente il tempo dalla Sardegna verso il Centro-Sud e il Nord. Le precipitazioni assumeranno carattere di **nubifragi sul Lazio fino a Roma**, sulla **Campania come a Napoli** e poi sulla Romagna. In particolare, **al Nord** la perturbazione interagirà con i venti freddi di Bora per cui la **neve** scenderà sui rilievi sopra i 3-400 metri, ma **fino in pianura sull'Emilia** come prevista a **Bologna**.

Il tempo comincerà a migliorare velocemente già nel corso di Martedì pomeriggio per l'aumento della pressione, tant'è che **Mercoledì e Giovedì** il **sole** sarà **prevalente** su molte regioni a parte qualche pioggia sui settori tirrenici.

Da **Venerdì** invece si avvicinerà all'Italia una **nuova perturbazione** atlantica, preceduta da correnti meridionali. Le precipitazioni investiranno **dapprima il Nord** dove nevierà sopra i 1200 e 1400 metri, **poi** entro Sabato anche il **Centro e quindi il Sud**.

Sotto il profilo termico, le **temperature non subiranno sostanziali** variazioni fino a Mercoledì con valori notturni molto vicini allo zero al Nord e valori massimi tra 7 e 15°C su tutta Italia. **Temperature in aumento** con il cambio di circolazione **tra Giovedì e Venerdì**, con valori minimi che cresceranno di circa 5-6°C, di pochi gradi quelli massimi.

Notizia segnalata da (iLMeteo)

Articolo scaricato da www.infooggi.it

<https://www.infooggi.it/articolo/meteo-neve-freddo-e-nubifragi-ecco-il-dettaglio-previsioni-su-nord-centro-sud-e-isole/109792>

