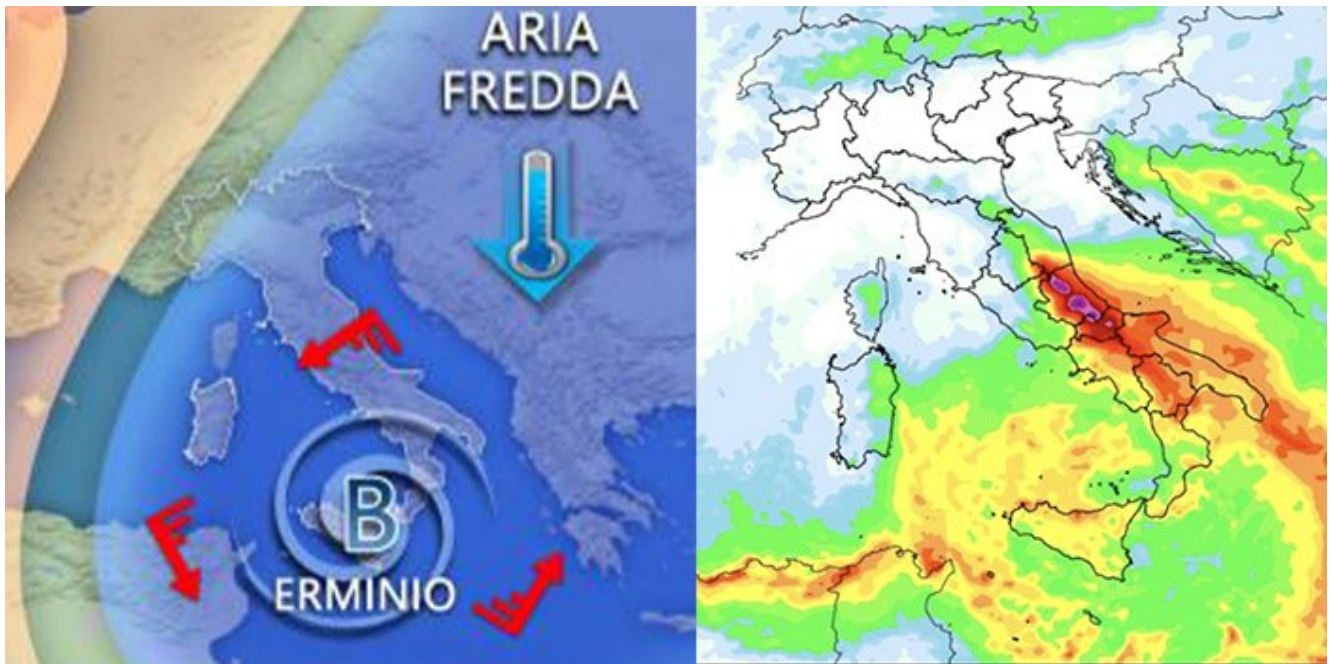


Meteo Italia: allerta per il ciclone Erminio, pioggia, neve e vento forte fino a giovedì

Data: 4 gennaio 2026 | Autore: Redazione



Meteo Italia: il ciclone Erminio porta maltempo intenso tra pioggia, neve e vento forte

Allerta meteo e vortice mediterraneo: le regioni più colpite fino a giovedì

Il quadro meteorologico sull'Italia è dominato dal ciclone Erminio, un profondo vortice mediterraneo che sta causando maltempo diffuso, soprattutto al Centro-Sud. La perturbazione, alimentata da aria fredda e instabile, continuerà a influenzare il tempo fino a giovedì, con effetti residui anche nella giornata di venerdì.

Il minimo depressionario, attualmente posizionato sul basso Tirreno, si muoverà lentamente verso lo Ionio, intensificandosi fino a circa 992 hPa, determinando condizioni di pioggia intensa, neve abbondante e forti venti.

Dove colpirà il ciclone Erminio: neve sull'Appennino e piogge intense

Le aree maggiormente esposte al maltempo saranno:

- il versante adriatico del Centro-Sud

- l'Appennino centrale e meridionale
- le regioni del Sud Italia

Le nevicate interesseranno in particolare:

- Appennino centrale e meridionale
- Quote medie tra 1000 e 1500 metri
- Localmente anche più in basso (700-1000 metri) nelle fasi iniziali su Marche, Abruzzo, Molise e Daunia

Attesi accumuli molto importanti, soprattutto sul lato adriatico, con punte anche oltre 1,5 metri di neve su rilievi come:

- Gran Sasso
- Majella
- Matese

Più riparate risultano invece:

- il Nord Italia
- le regioni tirreniche centrali
- la Sardegna

Tuttavia, anche qui si faranno sentire i venti forti e i mari agitati.

Previsioni meteo giorno per giorno

Meteo mercoledì: maltempo diffuso e temperature sotto media

- Nord: tempo stabile, cieli poco nuvolosi, qualche addensamento senza fenomeni
- Centro: rovesci sull'Adriatico, neve dai 700-1000 metri, più sole sul versante tirrenico
- Sud: piogge, temporali e neve dai 1100-1300 metri su Adriatico, Calabria e Sicilia settentrionale
- Temperature: inferiori alla media stagionale
- Venti: forti settentrionali
- Mari: molto mossi o agitati

Meteo giovedì: graduale attenuazione ma ancora instabilità

- Nord: stabile e soleggiato
- Centro: residui rovesci sull'Adriatico, in attenuazione dalle Marche
- Sud: ancora piogge e neve in montagna, ma in progressivo miglioramento
- Temperature: in lieve aumento, ma ancora sotto media
- Venti: tesi dai quadranti settentrionali

Meteo venerdì: miglioramento ma ultimi fenomeni al Sud

- Sud: qualche pioggia residua
- Centro-Nord: condizioni più stabili e soleggiate
- Temperature: in ulteriore aumento
- Venti: in attenuazione

Allerta meteo: regioni a rischio idraulico e idrogeologico

Per la giornata di mercoledì 1 aprile 2026, la Protezione Civile segnala diverse criticità:

Allerta rossa (criticità elevata)

- Abruzzo: bacini dell'Aterno e del Sangro
- Molise: area Frentani-Sannio-Matese e fascia litoranea

Allerta arancione (criticità moderata)

- Abruzzo, Molise e Puglia per rischio idraulico e idrogeologico
- Estesa anche al rischio temporali intensi in gran parte della Puglia

Allerta gialla (criticità ordinaria)

Coinvolge numerose regioni tra cui:

- Calabria
- Sicilia
- Campania
- Lazio
- Marche
- Basilicata
- Umbria

Con possibili allagamenti, frane e disagi alla viabilità.

Analisi: perché il ciclone Erminio è così persistente

La persistenza del ciclone Erminio è legata alla presenza di una configurazione atmosferica bloccata, che rallenta il movimento delle perturbazioni. Questo favorisce:

- precipitazioni ripetute sulle stesse aree
- accumuli elevati di pioggia e neve
- aumento del rischio idrogeologico

Si tratta di una situazione tipica dei cicloni mediterranei, spesso intensi e difficili da prevedere nella loro evoluzione locale.

Conclusioni: quando torna il bel tempo

Il miglioramento meteo sarà graduale a partire da venerdì, ma solo nel weekend si potrà parlare di una fase più stabile su gran parte dell'Italia.

Nel frattempo, è fondamentale prestare attenzione alle allerte meteo, soprattutto nelle zone già colpite da piogge intense, dove il rischio di frane e alluvioni resta elevato.

Articolo scaricato da www.infooggi.it

<https://www.infooggi.it/articolo/meteo-italia-il-ciclone-erminio-porta-maltempo-intenso-tra-pioggia-neve-e-vento-forte/152078>