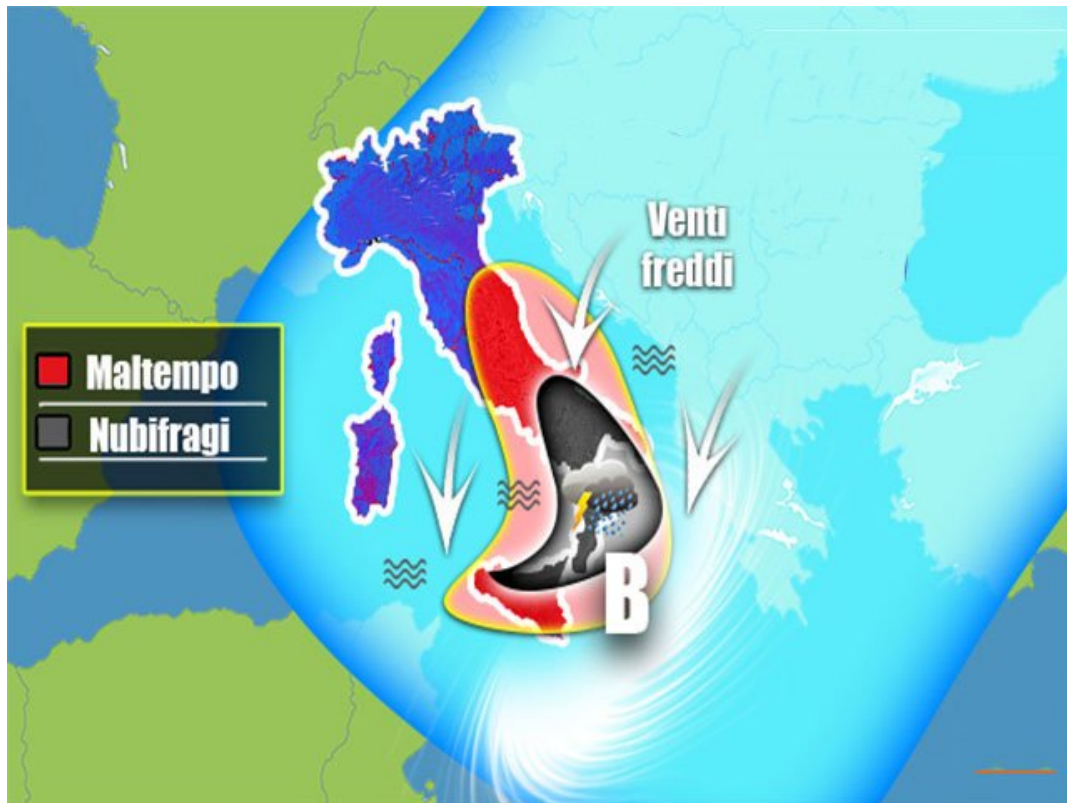


# Meteo: Da Lunedì sciabolata gelida e locali nubifragi, previsioni su Nord, Centro, Sud

Data: Invalid Date | Autore: Redazione



Ancora pochi giorni e assisteremo a un deciso cambio di circolazione che interesserà buona parte dell'Europa, con importanti ripercussioni anche sull'Italia. E' sempre più confermata una sciabolata gelida sul nostro Paese, causata dall'ingresso di correnti decisamente più fredde ed instabili in arrivo dall'Europa nord-orientale, le quali porteranno un deciso calo delle temperature e anche la formazione di un vortice ciclonico.

•66÷ iamo insieme allora come evolverà la situazione e cosa aspettarci da questa svolta meteo.

Dal pomeriggio di Domenica 21 una massa d'aria molto fredda in avvicinamento dai Balcani è pronta a fare il suo ingresso sul nostro Paese. I suoi effetti si faranno sentire dapprima sulle regioni adriatiche, dove sono attesi freddi venti di Bora e le prime precipitazioni su Veneto, Romagna, Marche e Abruzzo. Successivamente il nocciolo di aria fredda in quota, il cuore della bassa pressione, proseguirà la sua corsa verso Sud e si approfondirà sul Mar Ionio, dando qui vita ad un vortice ciclonico.

Dal pomeriggio di Lunedì 22 entreremo nella fase più critica: ci aspettiamo infatti forti temporali e violente raffiche di vento dai quadranti settentrionali specie sulle nostre regioni meridionali e in particolare su Puglia, Basilicata, Campania, Sicilia e Calabria: su quest'ultime regione, data la posizione del minimo depressionario stazionario al largo delle coste, sussiste il rischio di temporali autorigeneranti e di locali nubifragi e allagamenti.

•

Resterà più ai margini il resto del Paese, anche se ovunque si avvertirà il drastico calo delle temperature, con il primo vero freddo dunque pronto ad investire tutta la Penisola. Attese minime sotto i 10°C sulle Pianure del Nord e sulle zone interne del Centro.

Queste sono le principali novità dagli ultimi aggiornamenti. Seguiremo l'evoluzione man mano che ci avvicineremo all'evento per capire meglio i dettagli e gli effetti al suolo in quanto si sta defilando una severa fase di maltempo che potrebbe protrarsi per più giorni della prossima settimana.

"æ÷F—!— 6Vvæ Æ F F †"ÄÖWfVò•

---

Articolo scaricato da [www.infooggi.it](http://www.infooggi.it)

<https://www.infooggi.it/articolo/meteo-da-lunedì-sciabolata-gelida-dai-balconi-previsioni-su-nord-centro-sud-e-isole/109169>

