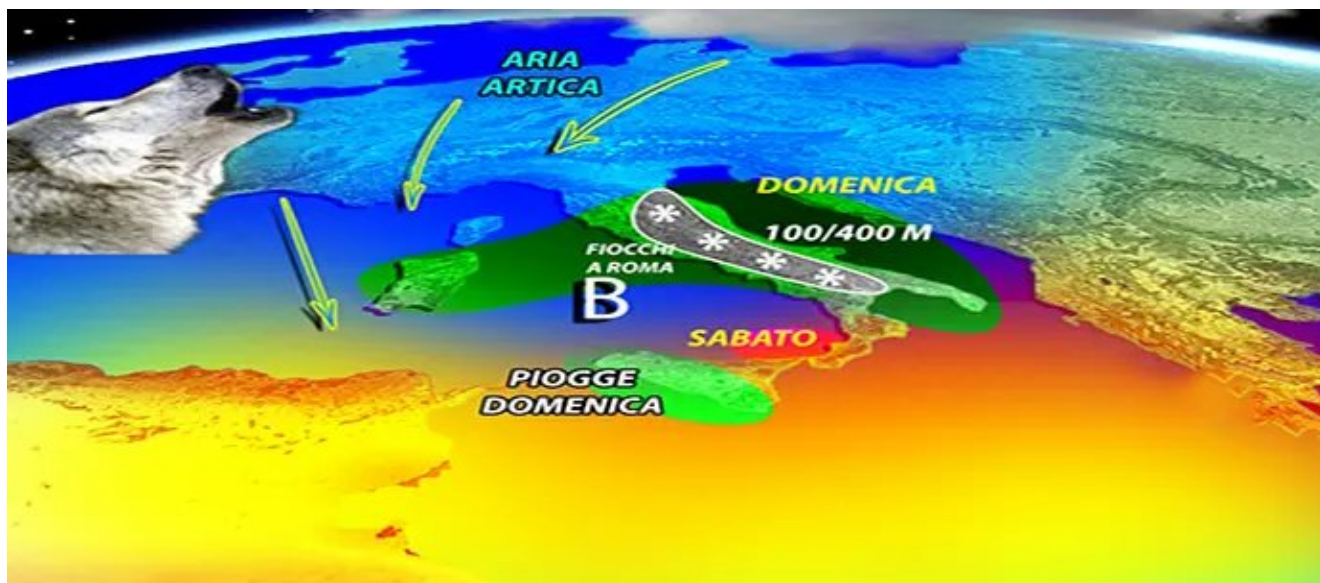


Meteo: Allerta neve e ghiaccio su Sardegna, Toscana, Lazio, Umbria, Emilia Romagna e Veneto

Data: Invalid Date | Autore: Redazione



Nel corso del weekend una nuova irruzione di aria polare colpirà l'Italia, portando nuovamente gelo su molte regioni, con neve fino a bassa quota.

SABATO - Si attivano venti impetuosi di Maestrale. Bel tempo su quasi tutte le regioni. Piogge sulle coste tirreniche di Sicilia e Calabria, anche con temporali e neve a 800 metri. In tarda serata, formazione di bassa pressione vicino alla Corsica, peggiora su Sardegna, Toscana, Lazio, Umbria con neve sopra i 400/500 metri. In nottata precipitazioni anche in Emilia Romagna centro-orientale e basso Veneto, con neve a quote prossime alla pianura.[MORE]

DOMENICA - Bassa pressione sul Tirreno. Maltempo al Centro-Sud. Al mattino veloci neviccate fino in pianura su Toscana e Lazio, possibile anche a Roma. Piogge diffuse sul resto delle regioni con neve a quote collinari, ossia sopra i 300/400 metri. Neve in Emilia fino in pianura, tutt'al più mista. Neve in Romagna fino in pianura.

IL MINIMO DEPRESSIONARIO - A seconda della sua localizzazione potranno essere interessate regioni diverse da quelle prima dette. Sostanzialmente, più il minimo è alto, ossia sito sui mari settentrionali, e più vi è la possibilità che anche il Nord sia coinvolto dalle neviccate. Al contrario, sarà ancora una volta il Centro-Sud, come da previsione attuale, a rivedere la neve a bassissima quota.

TEMPERATURE e VENTI - Temperature in graduale diminuzione a partire da Sabato pomeriggio/sera. Venti, sabato forti di Maestrale con raffiche fino a 80 km/h in Adriatico, mari molto mossi o localmente agitati con conseguenti mareggiate.

Notizia segnalata da: (iLMeteo)

Articolo scaricato da www.infooggi.it

<https://www.infooggi.it/articolo/meteo-allerta-neve-e-giaccio-su-sardegna-toscana-lazio-umbria-emilia-romagna-e-veneto/94333>

