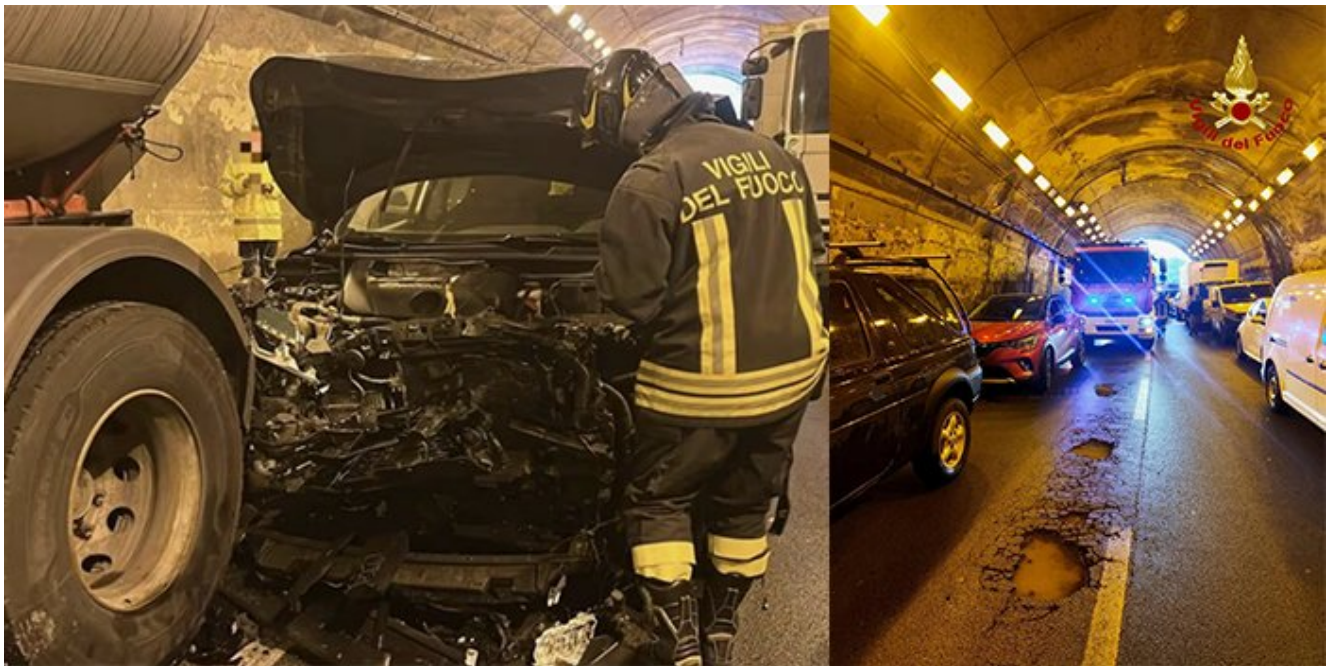


Maxi tamponamento in galleria a Messina: traffico in tilt sull'autostrada A20, oltre 80 veicoli coinvolti

Data: Invalid Date | Autore: Redazione



Incidente nella galleria Villafranca tra Milazzo e Rometta: intervento massiccio dei soccorsi e autostrada bloccata in direzione Palermo

Maxi tamponamento a Messina: cosa è successo

Grave incidente questa mattina lungo l'autostrada **A20 Messina-Palermo**, dove si è verificato un **maxi tamponamento in galleria** che ha coinvolto decine di veicoli. Il sinistro è avvenuto intorno alle ore 8:45 all'interno della **galleria Villafranca**, nel tratto compreso tra **Milazzo e Rometta**, poco prima dello svincolo di Rometta Marea.

Secondo le prime ricostruzioni, si tratterebbe di un **tamponamento a catena** che ha coinvolto circa **80 mezzi**, tra **auto, furgoni e mezzi pesanti**, causando una situazione di forte criticità per la viabilità.

Autostrada bloccata e traffico paralizzato

A causa dell'incidente, la **circolazione sull'autostrada A20** è stata completamente interrotta in direzione Palermo. Il traffico è andato rapidamente in tilt, con lunghe code e disagi per centinaia di automobilisti rimasti bloccati.

La chiusura della galleria si è resa necessaria per permettere le operazioni di soccorso e la messa in sicurezza dell'area, particolarmente complessa a causa dello spazio ristretto tipico delle infrastrutture

in galleria.

Intervento dei soccorsi: vigili del fuoco, 118 e polizia sul posto

Immediato l'intervento dei **Vigili del Fuoco del Comando di Messina**, che sono giunti sul luogo con numerose squadre operative. I soccorritori hanno provveduto all'**evacuazione degli automobilisti** rimasti intrappolati nei veicoli e stanno lavorando per **mettere in sicurezza i serbatoi dei mezzi pesanti**, riducendo il rischio di incendi o esplosioni.

Le operazioni risultano particolarmente delicate per via dell'elevato numero di mezzi coinvolti e delle condizioni logistiche della galleria.

Sul posto sono presenti anche:

- la **Polizia**, impegnata nella gestione della viabilità e nei rilievi per chiarire la dinamica dell'incidente
- il personale sanitario del **118**, che sta prestando assistenza ai feriti e agli automobilisti coinvolti

Operazioni ancora in corso e viabilità critica

Le operazioni di soccorso e rimozione dei veicoli sono ancora in corso e richiederanno diverse ore. La situazione resta complessa, con la **viabilità fortemente compromessa** lungo uno dei principali collegamenti autostradali della Sicilia.

Le autorità invitano gli automobilisti a evitare la zona e a utilizzare percorsi alternativi fino al completo ripristino della circolazione.

Sicurezza in galleria: un contesto ad alto rischio

Incidenti di questo tipo evidenziano ancora una volta i rischi legati alla circolazione in galleria, dove la visibilità ridotta, gli spazi limitati e la presenza di mezzi pesanti possono amplificare le conseguenze di un impatto.

Il rispetto delle distanze di sicurezza e una guida prudente restano elementi fondamentali per prevenire situazioni simili, soprattutto lungo arterie ad alta percorrenza come la **Messina-Palermo**.

Articolo scaricato da www.infooggi.it

<https://www.infooggi.it/articolo/maxi-tamponamento-in-galleria-a-messina-traffico-in-tilt-sull-autostrada-a20-oltre-80-veicoli-coinvolti/151775>