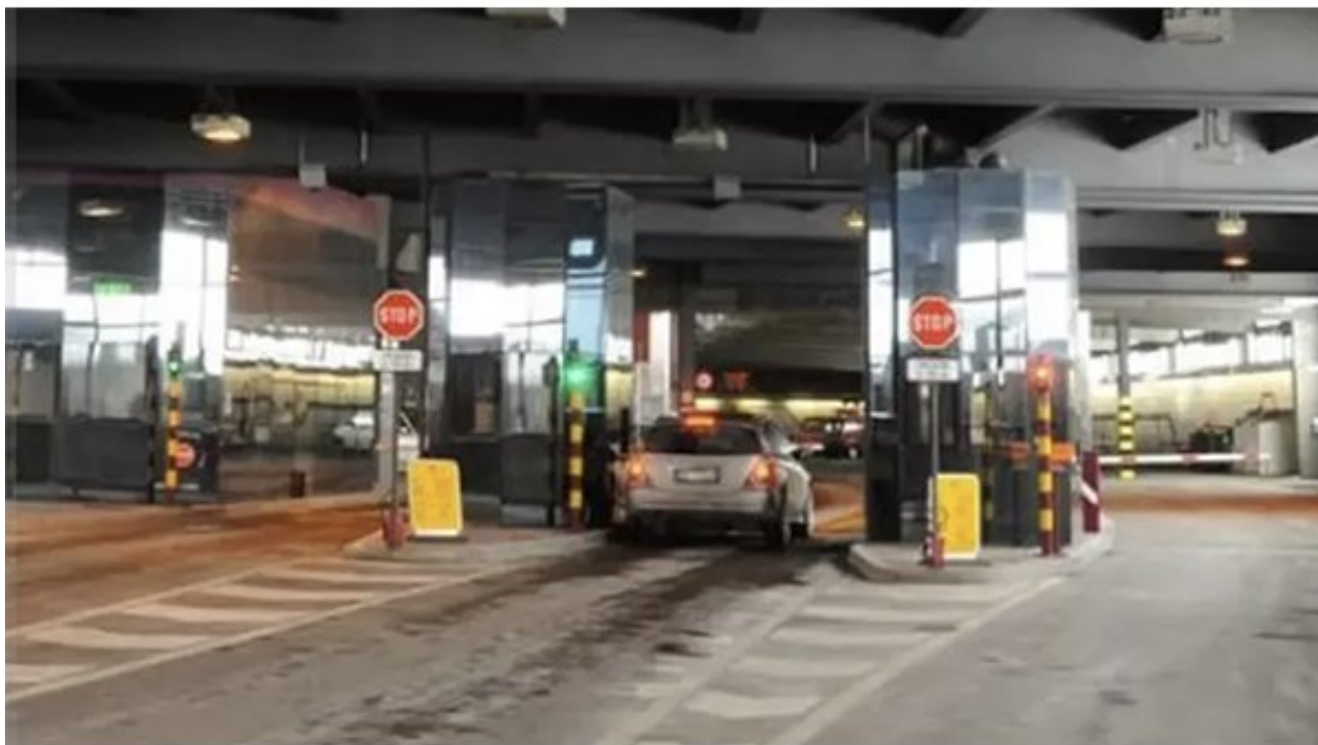


# Maltempo sulle Alpi: chiuso il traforo del Gran San Bernardo ai mezzi pesanti e limitazioni a Courmayeur

Data: Invalid Date | Autore: Redazione

---



Le abbondanti nevicate che hanno interessato le Alpi negli ultimi giorni stanno causando disagi alla circolazione e aumentando il rischio valanghe in diverse aree della Valle d'Aosta.

## Traforo del Gran San Bernardo chiuso ai mezzi pesanti

Da ieri pomeriggio, il traforo del Gran San Bernardo è chiuso al traffico dei mezzi pesanti a causa della neve caduta al suolo. Il transito, invece, rimane consentito per le altre categorie di veicoli. Una misura precauzionale necessaria per garantire la sicurezza lungo questo importante collegamento internazionale.

Diversa la situazione al traforo del Monte Bianco, dove la circolazione non ha subito interruzioni. Tuttavia, la viabilità è monitorata costantemente: il codice di allerta è "giallo" per "neve in atto con intensità debole o moderata".

## Courmayeur e il rischio valanghe

La situazione più critica si registra nell'area del Monte Bianco, dove è stata diramata un'allerta "gialla" per pericolo valanghe lungo la dorsale alpina, dalla Valgrisenche fino a Cervinia. A

Courmayeur, in particolare, sono state adottate misure restrittive per tutelare residenti e turisti.

Dalle 18 di ieri, l'accesso alla Val Veny è severamente limitato. In particolare, è vietato il transito – sia pedonale che con mezzi a motore, sci o altri veicoli – nell'area Brenva. Le restrizioni comprendono tutti gli accessi alla valle, come piazzale Funivie Val Veny, ex Des Alpes e il tratto a valle del Tunnel del Monte Bianco, incluso il Plan Ponquet.

Val Ferret: chiusure per sicurezza

Anche in Val Ferret la sicurezza resta una priorità. Sono infatti chiuse sia la pista pedonale che quella di sci di fondo, a causa delle condizioni instabili del manto nevoso.

La prudenza è d'obbligo

Con le abbondanti nevicate che continuano a interessare le Alpi, gli esperti raccomandano massima prudenza. Il pericolo valanghe, sebbene contenuto al momento, richiede una costante attenzione da parte delle autorità e di chiunque si trovi in zone montane.

Restano attive le comunicazioni ufficiali per aggiornare la popolazione sulle condizioni delle strade e dei percorsi. Si consiglia di consultare i bollettini meteo e di evitare spostamenti non indispensabili nelle aree più a rischio.

In un inverno che si sta facendo sentire con intensità, il rispetto delle misure di sicurezza è fondamentale per vivere la montagna senza correre inutili pericoli.

---

Articolo scaricato da [www.infooggi.it](http://www.infooggi.it)

<https://www.infooggi.it/articolo/maltempo-sulle-alpi-chiuso-il-traforo-del-gran-san-bernardo-ai-mezzi-pesanti-e-limitazioni-a-courmayeur/143880>