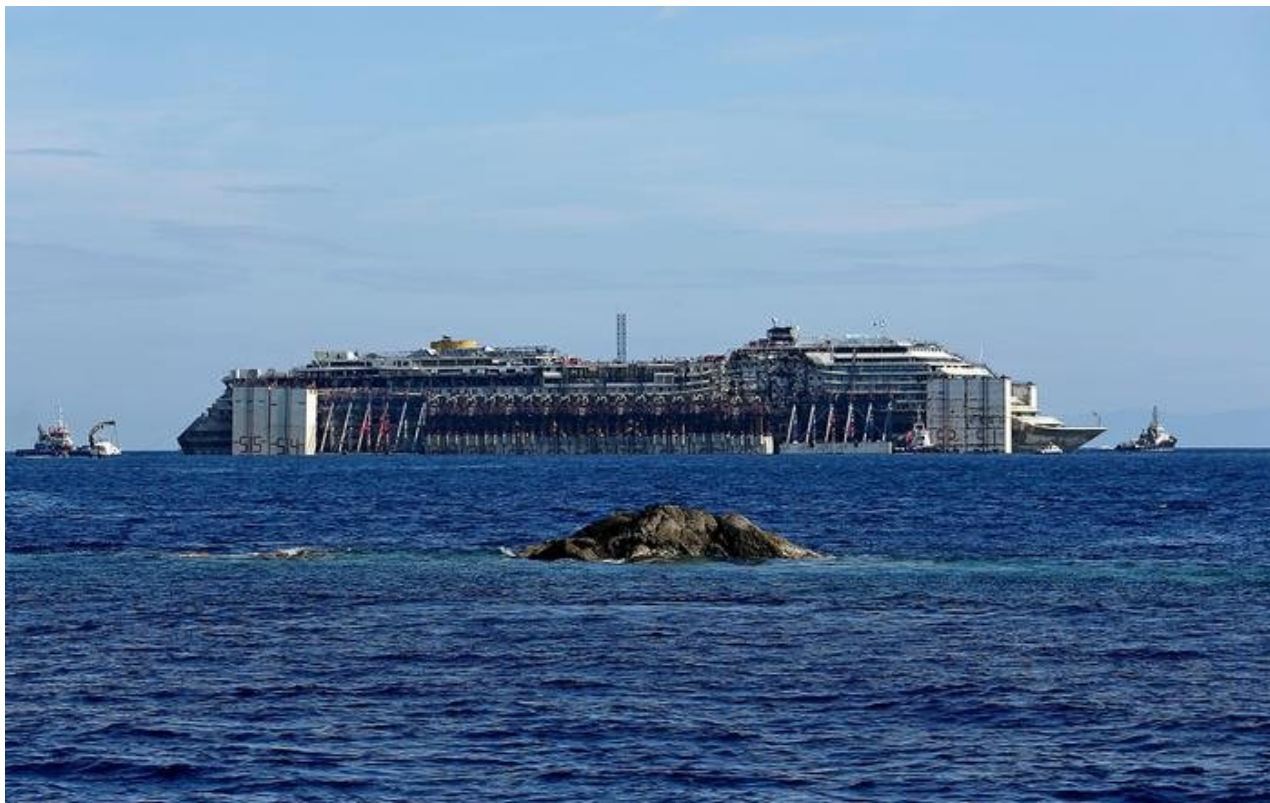


L'ultimo viaggio della Concordia: raggiungerà Genova all'alba di domani

Data: Invalid Date | Autore: Elisa Lepone



GENOVA, 26 LUGLIO 2014 – Solo 40 miglia separano la Costa Concordia dal termine del suo ultimo viaggio, che la condurrà nel porto di Genova dopo la partenza dall'Isola del Giglio, avvenuta il 23 Luglio. Una volta raggiunta la rada di Genova Voltri-Prà, inizieranno le operazioni di smantellamento.

Prima fase di smantellamento

La fase iniziale delle operazioni di smantellamento dovrebbe durare cinque mesi e alleggerire il relitto della nave di circa 18.000 tonnellate, grazie alla rimozione degli arredi e dei rivestimenti presenti sui ponti dal 14 al 2. L'alleggerimento permetterà di far raggiungere alla nave un'immersione massima di circa 15 metri.

[MORE]

Lupi: «Genova dimostra quanto l'Italia può fare»

Il ministro delle Infrastrutture e dei Trasporti, Maurizio Lupi, ha dichiarato in merito all'ultimo viaggio della nave di Costa Crociere: «La Concordia incagliata all'Isola del Giglio era il simbolo nel mondo di ciò che non si deve fare. Oggi, pur non dimenticando la tragedia e i morti, è l'immagine dell'Italia che si rialza. Con l'arrivo domenica della Concordia e oggi con la visita ai cantieri avviati per il Terzo

Valico ferroviario, Genova dimostra quanto l'Italia può fare».

Arrivo previsto entro le 5 di domenica mattina

Salvo imprevisti, la Costa Concordia dovrebbe lambire le acque del porto di Genova entro le cinque di domani mattina. Si stima che, per l'ingresso e l'attracco del relitto nel porto, saranno necessarie dalle sei alle otto ore di lavoro.

(fonte www.lastampa.it; genova.mentelocale.it)

(foto www.tgla7.it)

Elisa Lepone

Articolo scaricato da www.infooggi.it

<https://www.infooggi.it/articolo/ultimo-viaggio-della-concordia-raggiungera-genova-allalba-di-domani/68740>

