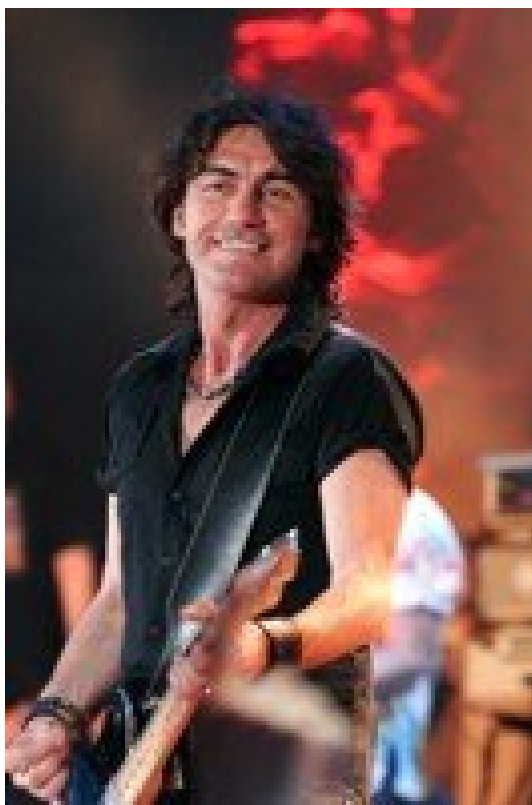


Ligabue: il 16 luglio in concerto a Campovolo (RE)

Data: 7 gennaio 2011 | Autore: Redazione



01 LUGLIO- Nella classifica dei 100 dischi più venduti, diffusa oggi da GfK Retail and Technology Italia, LIGABUE risulta presente con ben 8 dischi (tutti pubblicati da Warner Music) della sua ventennale carriera artistica, dall'ultimo "Arrivederci, Mostro!" al mitico "Buon Compleanno Elvis". Queste esattamente le posizioni: all'8° posto "Arrivederci, Mostro!"; al 15° posto "Secondo Tempo"; al 18° "Sette Notti In Arena"; al 26° "Primo Tempo"; al 33° "Su e Giù Da Un Palco"; al 56° "Giro d'Italia"; al 76° "Buon Compleanno Elvis"; al 91° "Miss Mondo".[MORE]

Il successo discografico, a testimonianza del felice momento artistico di LIGABUE, va di pari passi con quello live (cresce l'attesa per il concerto-evento CAMPOVOLO 2.0 che l'artista terrà il 16 luglio all'Aeroporto di Reggio Emilia, con 100.000 biglietti già venduti in prevendita, tanto che gli organizzatori hanno dovuto mettere eccezionalmente in vendita altri 10.000 biglietti, nonostante da sempre avessero deciso che il concerto sarebbe stato al massimo per 100.000 persone) così come continuano a raccogliere successo in radio i suoi singoli, ben 6, estratti dall'album multiplatino "Arrivederci, Mostro!" (dopo "Un Colpo All'anima", "Quando Canterai La Tua Canzone", "La Linea Sottile", "Ci Sei Sempre Stata" e "Il Meglio Deve Ancora Venire", attualmente il singolo in radio è "Il Peso Della Valigia").

I 100.000 biglietti venduti per CAMPOVOLO 2.0 rappresentano un risultato sorprendente, considerando che è stato raggiunto a un mese dall'evento e che si tratta di un unico concerto di un

unico artista in un unico giorno!

Per questo motivo gli organizzatori (Riservarossa e F&P Group) hanno deciso di mettere a disposizione del pubblico altri e ultimi 10.000 biglietti per soddisfare almeno una piccola parte dell'enorme richiesta proveniente da tutta Italia e per cercare di arginare il "secondary ticketing", ormai piaga della musica live ai danni degli spettatori. Per acquistare questi ulteriori e ultimi biglietti rivolgersi ai siti ticketing e ai punti vendita ufficiali, pubblicati su www.fepgroup.it e www.ligachannel.com. Riservarossa e F&P Group diffidano i millantatori e i siti di "secondary ticketing" (a titolo di esempio: www.seatwave.it, www.viagogo.it, ecc...) e declinano ogni responsabilità in caso di acquisto di biglietti fuori dai circuiti di vendita ufficiali.

CAMPOVOLO 2.0 rappresenta l'unico live elettrico di LIGABUE nel 2011. Sul palco frontale lungo 80 metri, il LIGA suonerà con tutti i musicisti che l'hanno accompagnato "on the road" nella sua ventennale carriera (dai ClanDestino a La Banda, da Mauro Pagani a Kaveh Rastegar e Michael Urbano) e regalerà al pubblico l'emozione di una scaletta speciale, con due brani inediti (uno del periodo con i Clandestino e uno del periodo con La Banda) e un brano del repertorio di LIGABUE scelto dai fan durante le videodirette del giovedì di LigaChannel.

CAMPOVOLO 2.0 sarà anche un'occasione imperdibile per cinque band esordienti di aggiudicarsi, grazie al contest promosso da LigaChannel, "Quando canterai la tua canzone... sul palco di Campovolo!", il titolo di opening act ed esibirsi il 16 luglio sul maestoso palco prima del LIGA.

CAMPOVOLO 2.0, che avrà il suo apice nel concerto di LIGABUE la sera di sabato 16 luglio, inizierà in realtà venerdì 15 luglio con l'apertura alle ore 14.00 del LigaVillage, un'area dove sono previste diverse attività (ristorazione, sport, giochi e intrattenimento, mostre fotografiche, proiezioni cinematografiche, stand dedicati alla solidarietà e all'ecologia, merchandising e tanto altro ...), perché CAMPOVOLO 2.0 sarà soprattutto sinonimo di grande festa.

CAMPOVOLO 2.0 arriva a chiusura di un anno straordinario, nel corso del quale LIGABUE è stato incoronato artista dell'anno, con un successo discografico e live dietro l'altro (disco più venduto, singoli più programmati dalle radio e tour più visto, con 16 date sold out negli stadi, 12 date sold out nei palasport e 28 date sold out nei teatri, per un totale di 600.000 spettatori).

(notizia segnalata da ufficio stampa Ligabue: Parole & Dintorni)