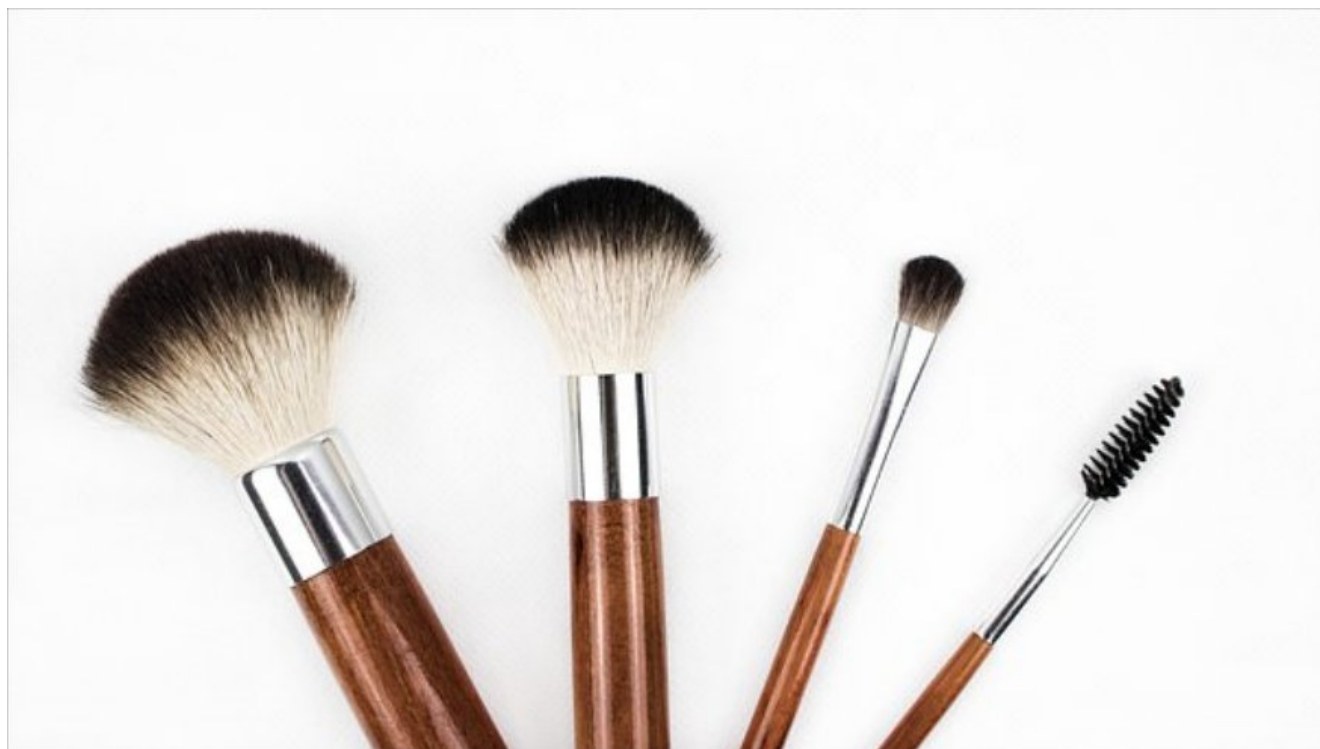


# Le regole per truccarsi con le lenti a contatto

Data: Invalid Date | Autore: Vanessa Bonezzi



BOLOGNA, 18 FEBBRAIO. Durante gli esami di controllo delle lenti a contatto, spesso mi capita di trovare lenti imbrattate e con depositi di trucco sulla superficie.

Questo può essere nocivo sia per la visione che per la salute oculare: vediamo qualche consiglio per usare le lenti in sicurezza, senza dover rinunciare al make-up!

1. Mascara: evita quelli waterproof, perché essendo resistenti all'acqua spesso si sgretolano e i detriti possono finire sulla superficie della lente a contatto o peggio tra la lente e l'occhio. Inoltre, i mascara waterproof possono essere rimossi solo con struccanti a base oleosa che possono alterare il film lacrimale. I mascara a base acquosa sono migliori anche se sarebbe meglio non esagerare con la quantità per evitare i grumi ed eventualmente applicarlo una volta in più durante la giornata. Rispetta la scadenza del prodotto riportato sulla confezione: il liquido e le setole potrebbero veicolare batteri e provocare blefarcongiuntiviti.
2. Eyeliner e matita per gli occhi : mai applicarli sul bordo delle palpebre perché ostruiscono le ghiandole lacrimali, la cui secrezione garantisce l'equilibrio del film lacrimale. Meglio applicarli al di fuori del bordo palpebrale ed evitare quelli waterproof.
3. Ombretto: evita quelli perlati o iridescenti in quanto potrebbero contenere, in piccolissime quantità, vetri minerali e conchiglie d'ostriche, pericolosi corpi estranei.
4. Cipria: composta da microparticelle che possono depositarsi sulle lenti, crea delle zone di non bagnabilità, quindi discomfort e visione annebbiata.

5. Struccante: usa struccanti ipoallergenici. Gli struccanti hanno tutti una base oliosa che altera lo strato lipidico delle lacrime; per minimizzare gli effetti sulla superficie oculare ed evitare la sintomatologia da occhio secco, utilizza struccanti a base di ialuronato di sodio che rende più stabile lo strato lipidico.

6. Creme idratanti: imbrattano molto le mani e i depositi di grasso persistono sulle dita anche dopo il lavaggio. Applicala dopo aver messo le lenti oppure una volta tolte.

7. In generale, procedi al trucco sempre dopo aver messo le lenti e togli le prima di struccarti.

8. Se soffri di congiuntivite o blefarite, successivamente alla terapia, lava i pennelli ed elimina i mascara e le matite usati sostituendoli con prodotti nuovi, per evitare di contagiare i tuoi occhi una seconda volta.

Se indossi lenti a contatto a lunga durata (quindicinali, mensili, semestrali etc), ricordati di rispettare le scadenze e di eseguire un'adeguata pulizia ogni volta che le togli.

Fonte immagine Pixabay

Vanessa Bonezzi

---

Articolo scaricato da [www.infooggi.it](http://www.infooggi.it)

<https://www.infooggi.it/articolo/le-regole-truccarsi-con-le-lenti-contatto/111990>

