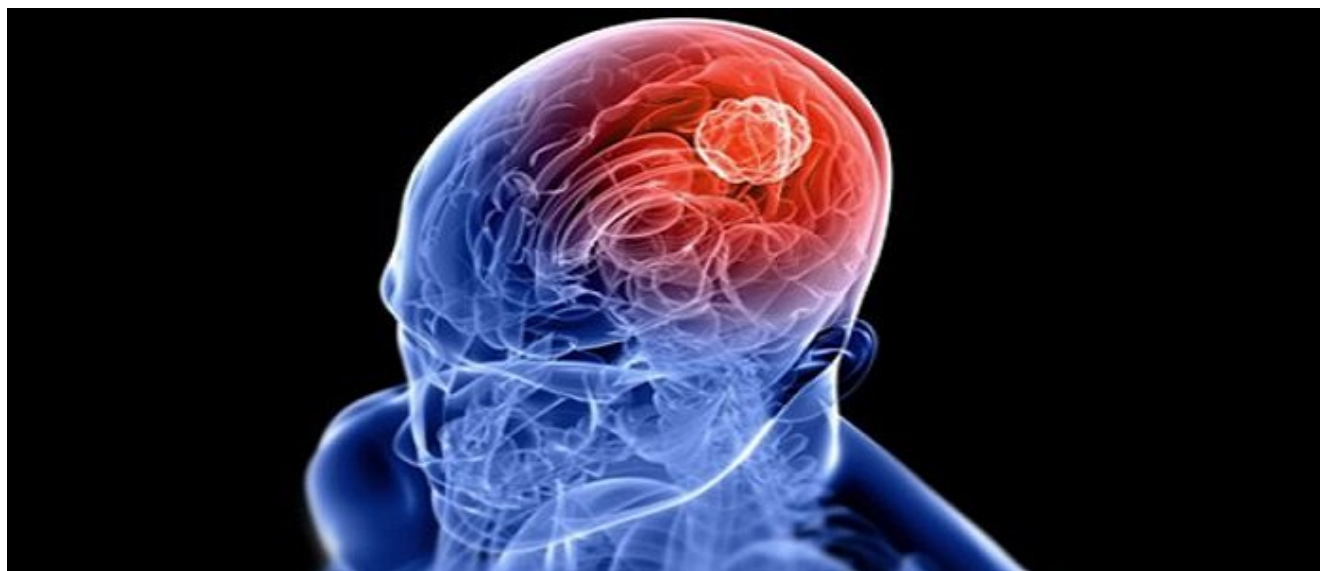


# L'8 febbraio è la giornata mondiale contro l'epilessia

Data: 2 agosto 2016 | Autore: Alessio Crapanzano

---



**ROMA, 8 FEBBRAIO 2016**– Quest’oggi si celebra in tutto il mondo la giornata contro una grave patologia neurologica purtroppo molto diffusa. Solo in Italia infatti, si contano circa 500.000 persone affette da epilessia, con un’incidenza di circa 30.000 nuovi casi all’anno. Numeri che fanno certamente riflettere. E proprio nella giornata odierna, in occasione di questo importante evento, la “Barcaccia” di Piazza di Spagna, fontana simbolo della Capitale, si tingerà di viola, il colore scelto per rappresentare questa malattia. L’iniziativa è stata promossa dalla Lega italiana contro l’epilessia in una giornata che prevede anche un open day, nel corso della quale uomini, donne e bambini potranno sottoporsi a delle visite specifiche nei centri specializzati riconosciuti dalla Lince. L’obiettivo è certamente quello di innalzare il livello di attenzione sull’epilessia, ma anche quello di far capire ai pazienti che è possibile condurre in maniera serena la propria vita, e disporre normalmente della propria quotidianità, facendo le cose che si fanno ogni giorno come andare a scuola o a lavoro, fare sport e avere rapporti affettivi.

[MORE]

Per quanto riguarda Roma invece, le strutture presenti sul territorio che oggi aderiscono all’iniziativa sono: il Policlinico Umberto I (presso il quale ci si potrà rivolgere dalle ore 9 di questa mattina fino alle 16); l’Ospedale San Filippo Neri (dalle ore 9 alle 13:30); l’Asl di Roma e il Policlinico Agostino Gemelli (dalle ore 9 alle 13); e ancora l’Ospedale pediatrico Bambino Gesù, l’Istituto Nazionale tumori Regina Elena Centro per la cura dell’epilessia tumorale e il Policlinico Campus Biomedico di Roma.

(FOTO: newsitaliane.it)

**Alessio Crapanzano**

---

Articolo scaricato da [www.infooggi.it](http://www.infooggi.it)

<https://www.infooggi.it/articolo/18-febbraio-e-la-giornata-mondiale-contro-lepilessia/86777>

