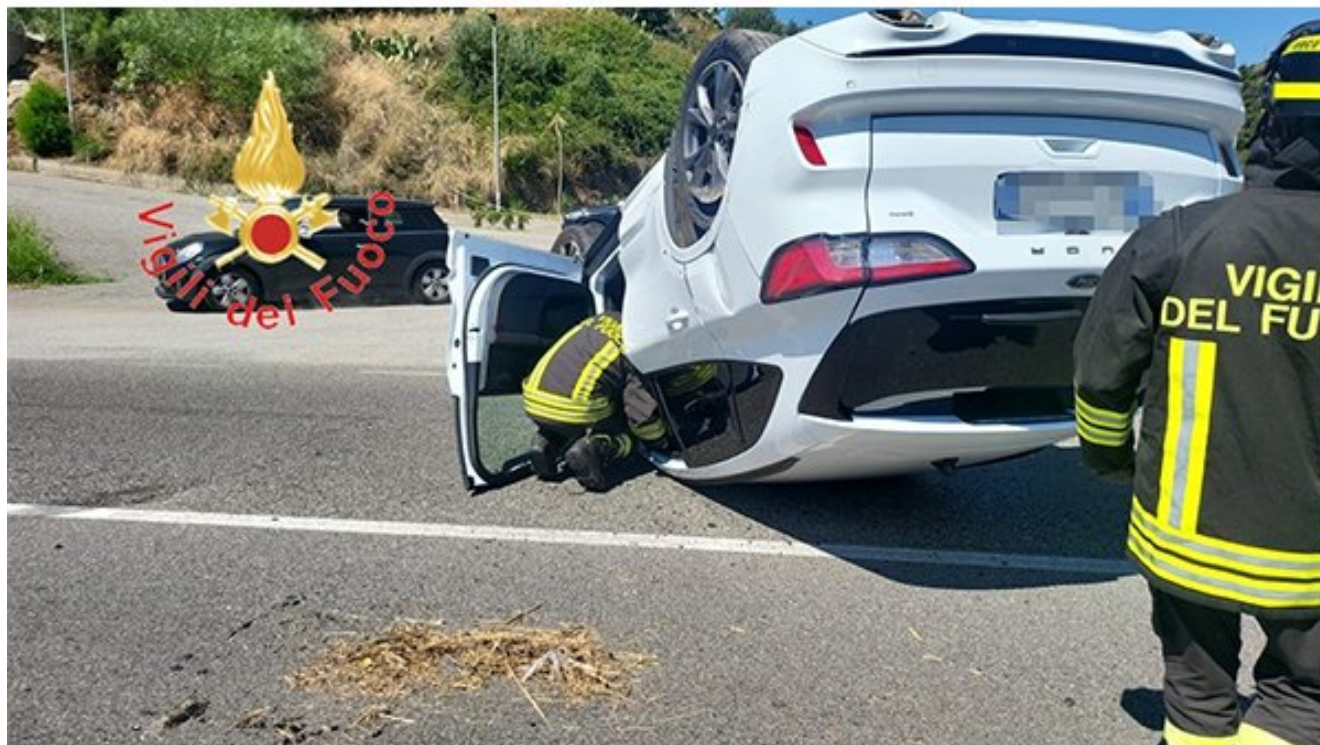


Incidente sulla SS106 a Squillace: auto ribaltata, ferito il conducente, intervento dei Vvf

Data: 9 giugno 2025 | Autore: Redazione



Vigili del Fuoco di Catanzaro in azione per soccorsi e messa in sicurezza

Un grave **incidente stradale sulla SS106 a Squillace** ha richiesto l'intervento immediato della **squadra dei Vigili del Fuoco del Comando di Catanzaro – sede centrale**. Nello scontro sono rimaste coinvolte due vetture: una **Suzuki Vitara** e una **Ford Kuga**, che a seguito dell'impatto si è **ribaltata sulla carreggiata**, bloccando il traffico.

Dinamica dell'incidente

Secondo le prime ricostruzioni, l'impatto tra i due veicoli è stato particolarmente violento. La **Ford Kugasi** è capovolta sulla sede stradale, rendendo necessario l'intervento tempestivo dei soccorritori per estrarre il conducente e mettere in sicurezza l'area.

Feriti e soccorsi

Il conducente della **Ford Kuga** è rimasto ferito ed è stato **affidato alle cure del personale sanitario**

del Suem 118, che ne ha disposto il trasferimento in ospedale.

Il conducente della **Suzuki Vitara**, invece, ha ricevuto assistenza direttamente sul posto dal personale medico.

Intervento dei Vigili del Fuoco

I **Vigili del Fuoco di Catanzaro** hanno lavorato per garantire la **messa in sicurezza del sito e delle vetture**, prevenendo ulteriori rischi legati alla viabilità e al possibile sversamento di carburante.

Viabilità e disagi

L'incidente ha causato **pesanti disagi alla circolazione** lungo la SS106, una delle arterie principali della Calabria, con rallentamenti e code significative nella zona di **Squillace**.

Articolo scaricato da www.infooggi.it

<https://www.infooggi.it/articolo/incidente-sulla-ss106-a-squillace-auto-ribaltata-ferito-il-conducente/148011>

