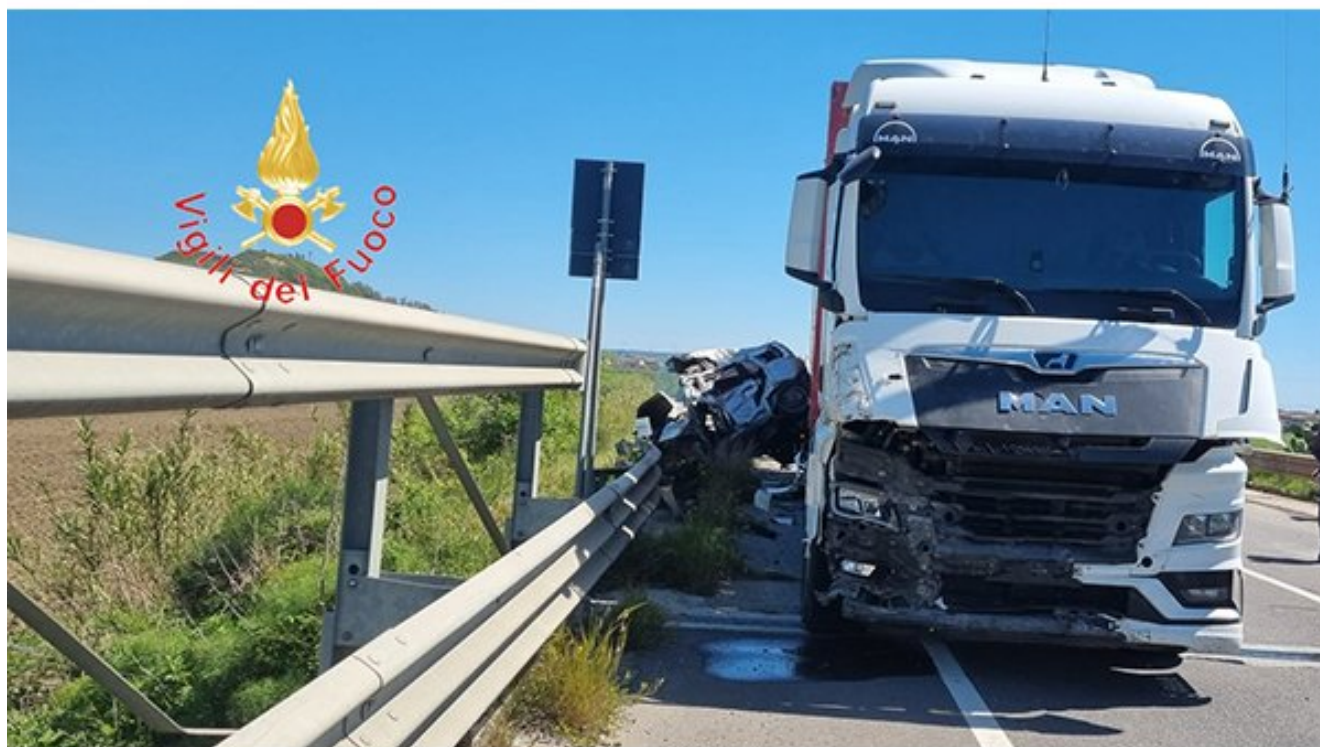


Incidente stradale SS106 a Isola di Capo Rizzuto: un morto e quattro feriti, intervento dei Vigili del Fuoco

Data: 4 ottobre 2026 | Autore: Redazione



Grave incidente sulla SS 106 a Cutro: un morto e quattro feriti, traffico in tilt sul litorale jonico

Dramma sulla SS 106 nel Crotonese: impatto violento nei pressi del fiume Tacina

Un grave incidente stradale sulla SS 106 si è verificato nella tarda mattinata di oggi a Cutro, in località Steccato di Cutro, nei pressi del ponte sul fiume Tacina. Il bilancio è pesantissimo: una vittima e quattro feriti, uno dei quali trasportato in condizioni critiche tramite elisoccorso.

L'impatto, avvenuto intorno alle ore 11:30, ha coinvolto più veicoli lungo uno dei tratti più trafficati e pericolosi della Strada Statale 106, arteria tristemente nota per l'alto numero di incidenti e per le criticità infrastrutturali.

Intervento dei soccorsi: Vigili del Fuoco, 118 e Polizia sul posto

Immediato l'intervento dei Vigili del Fuoco, con squadre provenienti dal comando di Catanzaro e dal distaccamento di Crotone, impegnate nelle operazioni di soccorso e messa in sicurezza dei mezzi coinvolti.

Sul luogo dell'incidente sono giunti anche i sanitari del 118, che hanno prestato le prime cure ai feriti. Uno dei coinvolti, in condizioni particolarmente gravi, è stato trasferito d'urgenza tramite elisoccorso verso una struttura ospedaliera attrezzata.

Presenti anche gli agenti della Polizia Stradale, incaricati dei rilievi per ricostruire l'esatta dinamica del sinistro, e il personale Anas, che ha gestito la viabilità e la sicurezza del tratto interessato.

SS 106: una strada ad alto rischio

La SS 106 jonica continua a essere teatro di incidenti anche gravi, confermandosi tra le arterie più pericolose del Sud Italia. Il tratto interessato, nei pressi di Steccato di Cutro, è spesso segnalato per criticità legate alla sicurezza stradale, alla visibilità e all'intenso traffico, soprattutto nei periodi di maggiore affluenza.

Questo nuovo episodio riaccende l'attenzione sulla necessità di interventi strutturali e di una maggiore prevenzione per ridurre il numero di incidenti sulla SS 106.

Traffico rallentato e disagi alla circolazione

A seguito dell'incidente, si sono registrati forti rallentamenti e disagi alla circolazione lungo il tratto interessato. Le operazioni di soccorso e i rilievi delle forze dell'ordine hanno reso necessarie deviazioni e temporanee limitazioni del traffico.

La situazione è tornata progressivamente alla normalità solo nel primo pomeriggio, dopo la rimozione dei veicoli coinvolti e la messa in sicurezza della carreggiata.

Un bilancio tragico che riapre il tema sicurezza

Il tragico bilancio dell'incidente sulla SS 106 a Cutro rappresenta l'ennesimo campanello d'allarme su una strada che continua a mietere vittime. La speranza è che episodi come questo possano accelerare interventi concreti per migliorare la sicurezza e prevenire nuove tragedie.

Articolo scaricato da www.infooggi.it

<https://www.infooggi.it/articolo/incidente-sulla-ss106-a-belcastro-scontro-tra-auto-e-tir-un-morto-e-traffico-in-tilt/152236>