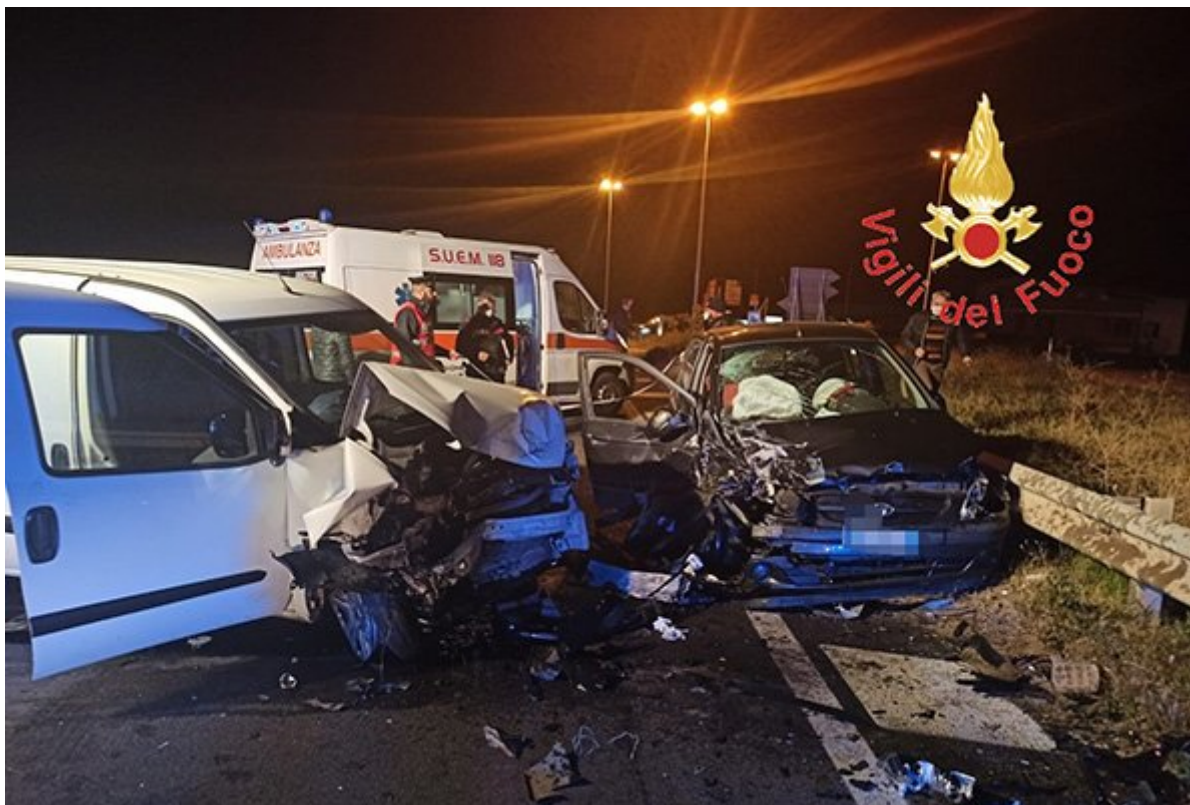


Incidente Stradale, SS106. Sellia Marina, scontro Frontale conducente estratto dalle lamiere dai VVF

Data: 3 dicembre 2020 | Autore: Redazione



SELLIA MARINA, 12 MAR - Squadra dei vigili del fuoco del comando di Catanzaro, distaccamento di Sellia Marina è intervenuta nel tardo pomeriggio di oggi sulla SS.106 in prossimità del Bivio Uria nel comune di Sellia Marina per incidente stradale. Due le autovetture interessate in uno scontro frontale, un Fiat Doblo ed una Hyundai Getz.

Tre le persone rimaste coinvolte, la conducente della Hyundai che rimasta incastrata nell'abitacolo veniva estratta dai vigili del fuoco congiuntamente al personale medico del Suem118. Quest'ultimo, prestate le prime cure richieste dal caso, provvedevano al trasporto della malcapitata presso struttura ospedaliera. Feriti in modo lieve i due passeggeri del Fiat Doblo che riportavano solo qualche escoriazione e contusione per cui non si è reso necessario il trasferimento in ospedale.

Intervento dei vigili del fuoco è valso altresì alla messa in sicurezza delle vetture e della zona interessata in attesa dell'arrivo del personale Anas per il ripristino delle normali condizioni di sicurezza della sede stradale. Sul posto i carabinieri per gli adempimenti di competenza. Disagi per la viabilità sino al termine delle operazioni di soccorso.

