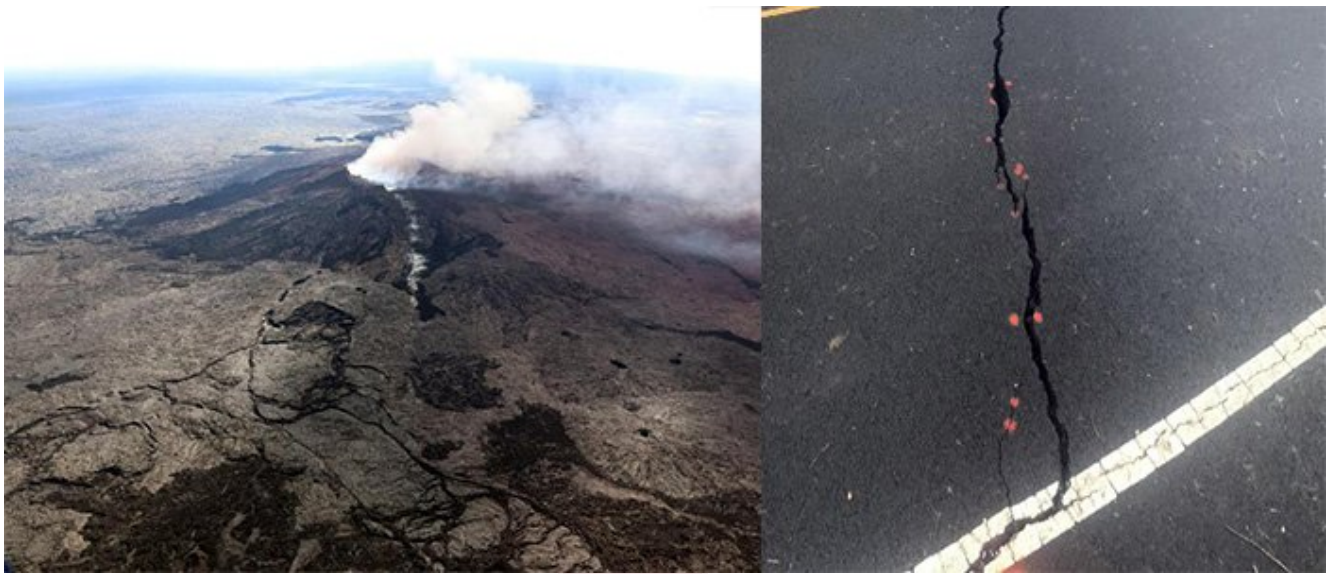


Hawaii: terremoto magnitudo 6.9 durante eruzione Kilauea

Data: 5 maggio 2018 | Autore: Redazione



Hawaii: terremoto 6.9 durante eruzione Kilauea Zona evacuata, non risultano vittime, ma è il più forte dal 1975

PAHOA (HAWAII), 5 MAGGIO- Una scossa di terremoto del 6.9, la più forte mai registrata dal 1975 ad oggi, ha scosso oggi Big Island, nelle Hawaii, dove da giorni si susseguono sismi di ingente entità collegati all'eruzione del vulcano Kilauea. Migliaia di persone erano state evacuate, e al momento non si hanno notizie di vittime.

Seguono aggiornamenti[MORE]

Articolo scaricato da www.infooggi.it

<https://www.infooggi.it/articolo/hawaii-terremoto-magnitudo-69-durante-eruzione-kilauea/106559>