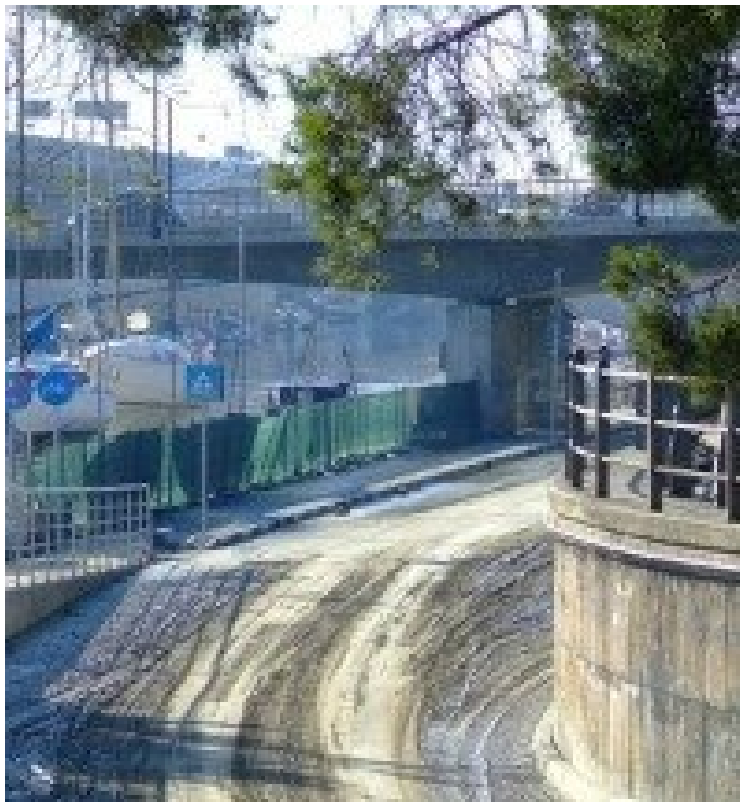


Frana colle Breccia: arrivano i geologi

Data: 12 ottobre 2013 | Autore: Erica Benedettelli



SAN SILVESTRO (PE), 10 DICEMBRE 2013 – I cittadini abruzzesi non sono ancora salvi: [l'ondata di maltempo](#) che nei giorni scorsi ha colpito il capoluogo adriatico ha provocato una **violenta frana** che, sabato scorso, si è abbattuta su Colle Breccia, la collina su San Silvestro, e che ha **costretto all'allontanamento dalle proprie abitazioni 5 famiglie**. [MORE]

I geologi, quest'oggi, sono giunti sul luogo e si sono calati nel buco della frana per verificare la consistenza del terreno e spiegare, quindi, le dinamiche dell'evento e il fango copioso che ha raggiunto San Silvestro spiaggia e Pretaro di Francavilla. Questa frana, già prevista nel 2011, risulta essere **una delle 15 più pericolose della zona di Pescara**, prima del suo collasso, non era stata, preventivamente, messa in sicurezza.

Insieme ai geologi, oggi, anche l'assessore alla protezione civile, **Bernardo Fiorilliche** si è rivolto principalmente ai residenti annunciando il suo completo interesse per la questione la cui risposta definitiva, però, sarà data solo dai geologi al lavoro; nonostante le verifiche siano ancora in corso, **Fiorilli prevede una prima risposta tra le 24 e le 48 ore**, come da lui richiesto, affinché i tecnici comunali individuino il responsabile per i lavori di ripristino. Spera inoltre che non ci siano spese aggiuntive per i cittadini proprietari delle case sulla collina.

Erica Benedettelli

[video da IlCentro.it]

[immagine da iltempo.it]

