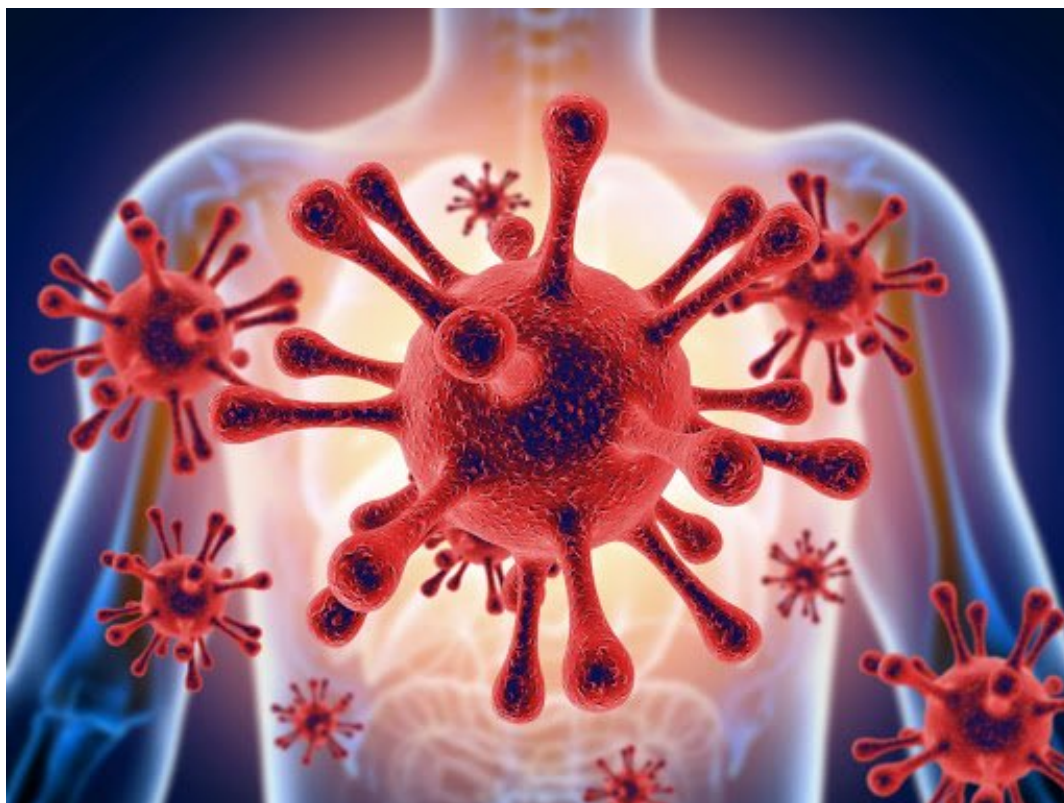


# Ecdc, quarantena 10 giorni impedisce scoperta 6% casi

Data: 9 novembre 2020 | Autore: Redazione



Ecdc, quarantena 10 giorni impedisce scoperta 6% casi. Centro europeo contrario, rischi per salute pubblica. **ROMA, 11 SET** -La riduzione del periodo di **quarantena** da 14 a 10 giorni "comporterebbe una **perdita** di rilevamento dei casi sintomatici tra i contatti stretti dei casi confermati di circa il 6%".

È quanto afferma il Centro europeo per la prevenzione e il controllo delle malattie (**Ecdc**) in un documento, di cui l'ANSA è in possesso, di risposta ad una richiesta specifica avanzata dalla **Germania**. La percentuale del 6% aggiunge l'Ecdc, è "abbastanza ampia da avere rilevanza per la salute pubblica in uno scenario in cui il livello di esposizione è alto (come la quarantena dei contatti stretti)".

Lo scorso 27 agosto la Germania aveva posto un quesito specifico, chiedendo se le evidenze scientifiche supportassero una riduzione della quarantena da 14 a dieci giorni. La risposta degli esperti dell'Ecdc è arrivata 5 giorni dopo, il 1° settembre "Sulla base delle evidenze descritte di seguito - si legge nel documento - l'Ecdc ritiene che non vi siano prove sufficienti per supportare una diminuzione del periodo di incubazione del **Covid 19** da 14 a dieci giorni.

L'Ecdc continua a monitorare e riesaminare le prove non appena sono disponibili per garantire aggiornamenti tempestivi nelle sue valutazioni". Allo stato delle conoscenze attuali, dice infatti il Centro europeo, una riduzione in questi termini determinerebbe appunto una perdita nel rilevamento dei casi quantificata attorno al 6%. La valutazione degli esperti, si legge ancora nel documento, si

basa su cinque differenti studi che esaminano l'intervallo di tempo di incubazione del Covid 19 dopo l'esposizione all'infezione.

---

Articolo scaricato da [www.infooggi.it](http://www.infooggi.it)

<https://www.infooggi.it/articolo/ecdc-quarantena-10-giorni-impedisce-scoperta-6-casi/122940>

