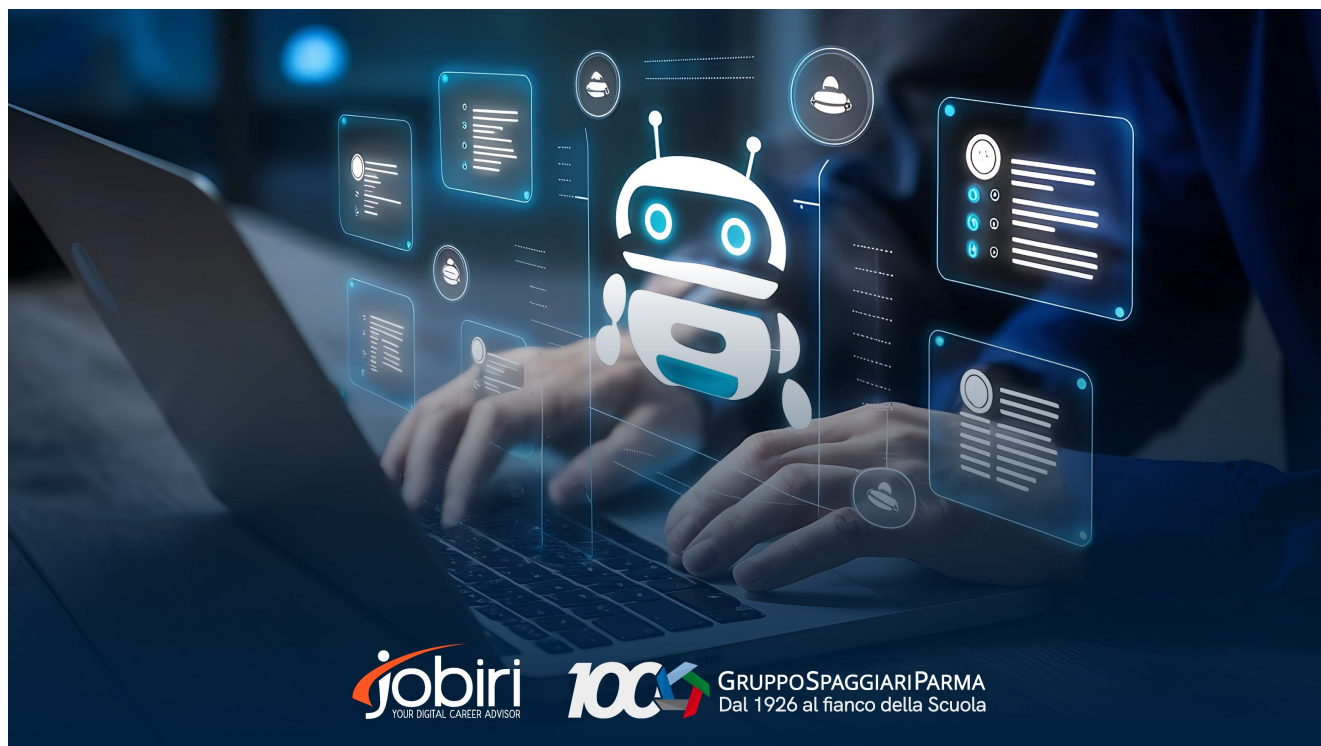


Dal diploma al cambio di carriera: una nuova piattaforma AI per orientarsi nel lavoro

Data: 2 settembre 2026 | Autore: Redazione



jobiri
YOUR DIGITAL CAREER ADVISOR

100

GRUPPO SPAGGIARI PARMA
Dal 1926 al fianco della Scuola

Orientarsi oggi tra percorsi di studio, opportunità formative e mondo del lavoro è una sfida sempre più complessa, soprattutto nelle fasi di passaggio: al termine delle scuole superiori, durante l'università o quando si avverte la necessità di ripensare il proprio percorso professionale. Le difficoltà nell'interpretare le opportunità disponibili generano incertezza, rallentano le scelte e rendono più fragile l'ingresso – o il rientro – nel mercato del lavoro.

È in questo scenario che Gruppo Spaggiari Parma rafforza il proprio impegno nell'orientamento con l'acquisizione di Jobiri, piattaforma digitale basata su intelligenza artificiale, già punto di riferimento in Italia per l'orientamento formativo e professionale e per il supporto all'incontro tra domanda e offerta di lavoro. Un'operazione che si inserisce nell'evoluzione dell'ecosistema education del Gruppo, sempre più orientato a costruire un ponte strutturato tra scuola e impresa. Un percorso già intrapreso con la piattaforma di orientamento e avvicinamento al mondo del lavoro WonderWhat.it di La Fabbrica Società Benefit e con i progetti di connessione tra scuola e contesto promossi da Scuola & Territorio. Con Jobiri, questo sistema si arricchisce di strumenti digitali basati sull'utilizzo dell'intelligenza artificiale atti a supportare le riflessioni individuali, la scelta universitaria e la transizione verso il mondo professionale.

Cosa offre Jobiri a università, enti di formazione e istituzioni

Per università, enti di formazione, centri per l'impiego e amministrazioni regionali, la piattaforma Jobiri consente di integrare in modo strutturato percorsi di orientamento, accompagnamento e inserimento lavorativo all'interno dei propri servizi. Attraverso un unico ambiente digitale basato su AI, sicuro e focalizzato, permette di erogare, gestire e monitorare in modo interamente digitale attività di orientamento e career coaching, favorendo un collegamento concreto tra sistema formativo e mercato del lavoro.

Cosa offre Jobiri a studenti e persone in transizione professionale

Per studenti a fine percorso, giovani adulti e professionisti che stanno ripensando la propria carriera, Jobiri rappresenta un supporto concreto nell'esplorazione dei percorsi di studio, delle professioni e degli sbocchi occupazionali. Dalla comprensione delle proprie attitudini e competenze fino alla preparazione all'ingresso o al rientro nel mondo del lavoro, la piattaforma accompagna gli utenti nella costruzione del curriculum, nella definizione delle strategie di candidatura e nella preparazione ai colloqui, attraverso lezioni online e training video.

Inoltre, è disponibile un potente aggregatore di annunci per accelerare l'inserimento in azienda, trovando il match perfetto tra il proprio CV e le competenze richieste nelle offerte. Strumenti efficienti per affrontare il mondo del lavoro per la prima volta o ripensare al proprio percorso in caso di cambiamento professionale, favorendo scelte più consapevoli e coerenti con le aspirazioni individuali. "Il tema dell'orientamento e delle transizioni formative e professionali rappresenta una priorità strutturale per il sistema educativo e produttivo italiano", sottolinea Nicola de Cesare, CEO di Gruppo Spaggiari Parma. "In un contesto caratterizzato da una crescente complessità delle scelte, Jobiri rappresenta un unicum nel panorama dell'orientamento digitale. Uno strumento che non intende sostituire il ruolo di università, enti di formazione e orientatori, ma rafforzarlo, permettendo di accompagnare studenti e professionisti in modo strutturato e continuo".

Nata con una forte vocazione sociale, Jobiri ha l'obiettivo di contribuire alla costruzione di un contesto in cui l'orientamento sia un diritto universale. Oggi è tra le piattaforme di career coaching digitale più utilizzate in Italia e fornisce servizi di orientamento a tutti gli attori del sistema Paese. "Dalla sua fondazione, Jobiri ha già supportato oltre 180.000 persone, circa 1.200 coach e numerose istituzioni, tra cui università, scuole superiori, enti di formazione, sportelli lavoro e Informagiovani di molti Comuni", sottolinea il fondatore Claudio Sponchioni. "Grazie alla digitalizzazione dei processi di orientamento e selezione, la piattaforma trasforma dubbi e informazioni frammentate in decisioni di carriera più mirate, accelerando l'ingresso nel mercato del lavoro e le successive transizioni professionali. Allo stesso tempo, offre a istituzioni e organizzazioni uno strumento di accompagnamento al lavoro più efficace, h24 e basato su IA".

Con questa operazione, Gruppo Spaggiari Parma consolida il proprio ruolo di partner educativo lungo l'intero arco della vita formativa e professionale, contribuendo a rendere l'orientamento un processo continuo e strutturato, e non un passaggio affidato esclusivamente all'iniziativa individuale.