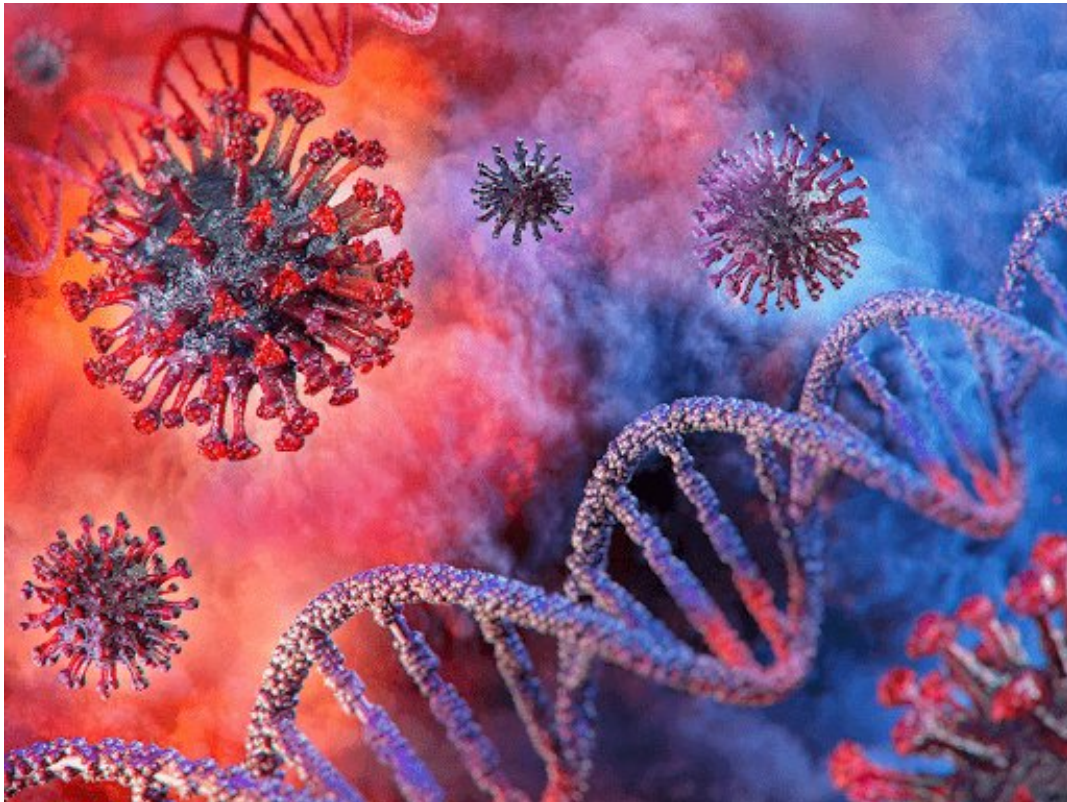


# Covid: Guerra, picco vicino, chiusure a fasi fino a primavera

Data: Invalid Date | Autore: Redazione

---



Covid: Guerra, picco vicino, chiusure a fasi fino a primavera. Il sistema dei 21 parametri funziona, non serve lockdown totale. **ROMA, 23 NOV** - "I numeri ci dicono che c'è una **decelerazione delle curve**, ma non una diminuzione dei casi. **Dovremo abituarci a chiusure flessibili**, adattati all'andamento **dell'epidemia**. Il sistema dei 21 parametri è ottimo, perché si adatta all'andamento dell'epidemia".

Così in una intervista a 'Il Messaggero' il **vice direttore vicario dell'Oms Ranieri Guerra**. "Prima di arrivare a una vera flessione dei nuovi casi positivi servirà ancora qualche giorno - afferma ancora - sui ricoveri il risultato è promettente. Lo sviluppo a cui stiamo assistendo era atteso, così come quello, purtroppo, del numero dei decessi che sarà alto ancora per un po' di giorni". Dunque, "sicuramente" **si vedrà presto il picco** "perché avremo anche gli effetti dell'ultimo **Dpcm**, con le misure più stringenti e mini **lockdown** in alcune regioni".

"Il sistema del monitoraggio dei 21 indicatori messi in campo funziona bene - ha ribadito - in base a quello ci sono chiusure a fasi e a settori geografici. Quello che conta in questo momento è non dire: chiudiamo tutto. Non sarebbe giustificato e neppure sostenibile. Fino alla primavera il modello 'o tutti liberi o tutti chiusi' non ha più senso". **Che Natale si aspetta?** "In famiglia, sobrio e tranquillo. Spero che sia ormai compreso da tutti che bisogna proteggere i familiari più anziani".

