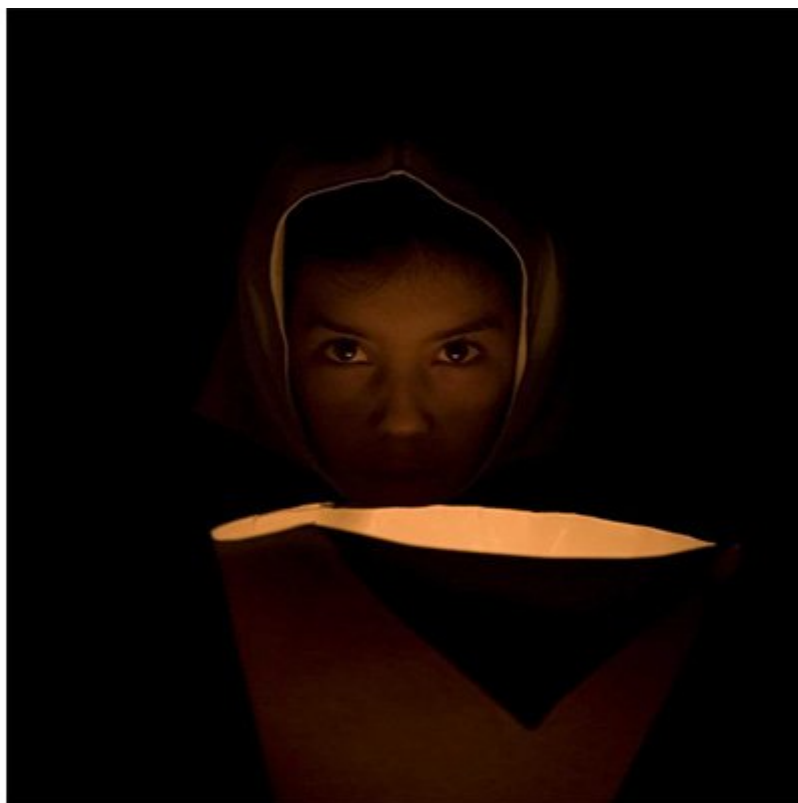


# Antologia del Ritratto di Aldo Sardonì in mostra alla Noema Gallery

Data: 10 maggio 2022 | Autore: Nicola Cundò

---



Dal 5 ottobre al 16 novembre 2022 Noema Gallery a Roma presenta la mostra fotografica “**Antologia del Ritratto**” di Aldo Sardonì: una raccolta di fotografie che rimandano all’arte in un legame tra passato e contemporaneità.

Dopo l’esperienza milanese, Noema Gallery prosegue la **stagione espositiva nella Capitale** all’interno della nuova sede permanente nello storico rione romano di Prati. Con “**Antologia del Ritratto**” la Galleria vuole proporre al pubblico un viaggio emozionante, tra luci e ombre, dove il medium fotografico ha l’obiettivo di far rivivere un universo denso di storia dell’arte in cui si sente l’influenza dei grandi del passato.

L’occhio fotografico di Aldo Sardonì – fotografo, architetto e Direttore Artistico assieme a Maria Cristina de Zuccato di Noema Gallery – racconta attraverso i personaggi scelti dalla strada **l’anima dell’uomo** e i “**territori di confine**”, quei luoghi poco definiti che non corrispondono a uno spazio fisico ma rappresentano “spazi mentali” della condizione umana.

Nelle fotografie di Sardonì è possibile trovare chiari **rimandi alla storia dell’arte** con l’utilizzo di elementi stilistici che richiamano altre discipline. Una “**Trans Fotografia**” come dichiara l’artista che “*mescola codici diversi per dare luogo ad un lavoro meno definibile all’interno di un codice noto o dato*”. Fotografie dove il gioco tra luci e oscurità trasformano le immagini in qualcosa di materico e misterioso.

In “*Antologia del ritratto*” saranno presentate alcune **serie fotografiche** alle quali Sardoni ha lavorato durante il corso della sua carriera: “**Noema**” con protagonisti bambine e bambini che vengono ritratti alla soglia d’ingresso del “capire, conoscere, pensare” nel momento in cui hanno appena imparato fluentemente a leggere e scrivere; “**Gold**” è un viaggio nella Grande Miniera di Serbariu a Carbonia (attiva dal 1937 al 1964) che racconta come si presenta oggi con i macchinari fermi e trasformata in un museo del lavoro minerario; “**Spoon River Anthology**”, il lavoro più ricco di Sardoni iniziato nel 2009 e ancora in corso, che si ispira all’omonima antologia del poeta statunitense Edgar Lee Masters; infine “**Nihil**” un lavoro sul tempo legato agli ambienti di lavoro dismessi, luoghi su cui il tempo ha steso la sua patina modificandone il significato e ricordandoci che tutto si trasforma.

Ad accompagnare la mostra sarà il **volume “Antologia del Ritratto”** inserito all’interno della collana “**I Quaderni di Noema Gallery**” edita dalla Galleria che seguirà il calendario delle esposizioni costruendo nel tempo una collezione di monografie dedicate agli artisti. *“Collaboriamo soprattutto con artisti italiani ed europei perché riteniamo abbiano una sensibilità diversa. Chi nasce e vive in Europa è circondato dal 70% del patrimonio artistico mondiale e probabilmente questo incide nel trovare uno sguardo diverso rispetto agli artisti provenienti da altre realtà. A noi piace quel tipo di sensibilità, questa è la caratteristica che ci distingue. Noi non avremo mai autori con scatti rubati o di reportage. I nostri autori creano progetti e realizzano opere attraverso il set fotografico. Lo scatto viene studiato, sentito e allestito avendo una particolare cognizione dei tempi necessari. Questa riscoperta del tempo è un lusso in un periodo storico come il nostro dominato da un flusso inarrestabile di immagini”* così dichiara la **Direttrice di Noema Gallery Maria Cristina de Zuccato**.

## **ALDO SARDONI**

Roma 1964, è un fotografo, un architetto, un curatore di mostre fotografiche e direttore artistico di Noema Gallery. Studia architettura e fotografia a Venezia e Roma. Laurea in architettura a Roma “Valle Giulia”. Perfezionamento post-laurea in Teorie dell’Architettura. Autore segnalato a “Los Ojos del Tiempo” Guadalajara – Mexico. Autore segnalato al “Premio per la qualità creativa in fotografia professionale” Milano. Presente nella Collezione Permanente “Archivio Italo Zannier” Venezia – Italia. Ha partecipato a numerosi concorsi e premi internazionali fra i quali: Premio Fotografico Italiana Arte Contemporanea Milano, Grand Prix International de Photographie de Vevey Svizzera, International Photo Awards Los Angeles California, PX3 Prix de la Photographie Parigi, LICC London International Creative Competition, Agorà Gallery New York, Click it Competition Leicester Inghilterra, Premio per la qualità creativa in fotografia professionale Milano, Lens Based Art Show Torino, Photography Masters Cup Londra, Premio Terna Roma, Los Ojos del Tiempo Guadalajara Messico, The Cord Prize UK.

Ha partecipato a numerose mostre e le sue fotografie fanno parte di collezioni private in Italia, a Bruxelles, Parigi e Amsterdam

## **NOEMA GALLERY**

La galleria d’arte creata nel 2013 a Milano da Maria Cristina de Zuccato e Aldo Sardoni con l’intento di far conoscere e promuovere la cultura della fotografia contemporanea d’autore, traghettandola oltre il circuito di intenditori e appassionati, nel 2022 ha aperto la sua sede permanente nella Capitale, nello storico rione romano di Prati.

Una galleria-laboratorio con l’allure artigiana e informale della boutique artistica di quartiere – per un archivio di scatti raccolto in venti metri quadri incastonati nella Città Eterna, tra lo scenario sontuoso del Vaticano e l’anima popolare dei mercati rionali del Trionfale – che però rivolge e allunga lo sguardo verso il mondo. Uno spazio espositivo dalle linee essenziali – con le pareti dipinte di bianco

assoluto e i pochi complementi d'arredo dallo stile minimalista – che è però pronto a rimodularsi di volta in volta, esposizione dopo esposizione, al servizio di immagini e progetti artistici firmati da una scuderia di diciotto fotografi di razza, fortemente diversi tra loro ma legati da una profonda matrice culturale comune.

## **INFORMAZIONI UTILI**

**TITOLO: Antologia del Ritratto**

**DI: Aldo Sardonì**

**DOVE: Noema Gallery, Via Bu Meliana 4, Roma**

**OPENING: 5 ottobre 2022, ore 18.00-21.00**

**QUANDO: Dal 5 ottobre al 16 novembre 2022**

**ORARI: Dal martedì al venerdì 10:30 - 13:30 e 16:00 - 20:00 | lunedì 16:00 - 20:00 | sabato 10:00 - 13:00**

**INGRESSO LIBERO**

---

Articolo scaricato da [www.infooggi.it](http://www.infooggi.it)

<https://www.infooggi.it/articolo/antologia-del-ritratto-di-aldo-sardonì-in-mostra-alla-noema-gallery/130439>

