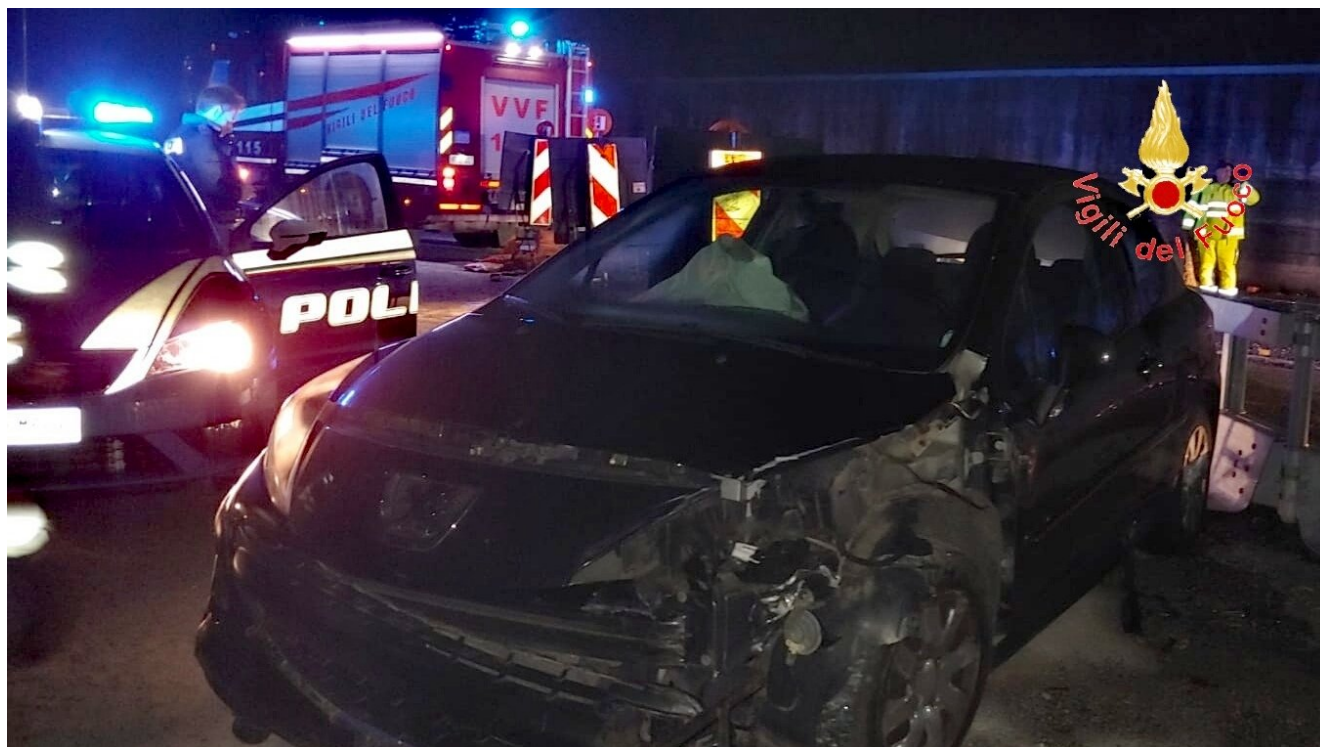


Ancora incidenti sulla SS280 auto contro guardrail, necessario l'intervento dei VVF

Data: Invalid Date | Autore: Redazione



CATANZARO 17 MAGGIO Squadra dei vigili del fuoco del Comando di Catanzaro sede Centrale è intervenuta questa notte sulla SS 280 direzione Lamezia Terme per incidente stradale.

Una vettura Peugeot 207, all'uscita della galleria di Marcellinara dove sono in atto lavori di manutenzione della sede stradale, per cause in corso di accertamento, urtava contro il guardrail provvisorio spostando lo stesso nella carreggiata opposta bloccando i veicoli che procedevano in direzione Catanzaro.

A bordo il solo conducente che riportava lievi contusioni tali da non richiedere intervento del suem118 sul posto.

Intervento vigilfuoco è valso alla messa in sicurezza della vettura ed inoltre, si è provveduto con utilizzo di cavi di acciaio a riportare la barriera di delimitazione nella posizione originale. Sul posto polizia stradale e anas per quanto di competenza. Disagi per la viabilità sino al termine delle operazioni di soccorso.

Articolo scaricato da www.infooggi.it

<https://www.infooggi.it/articolo/ancora-incidenti-sulla-ss280-auto-contro/113753>